

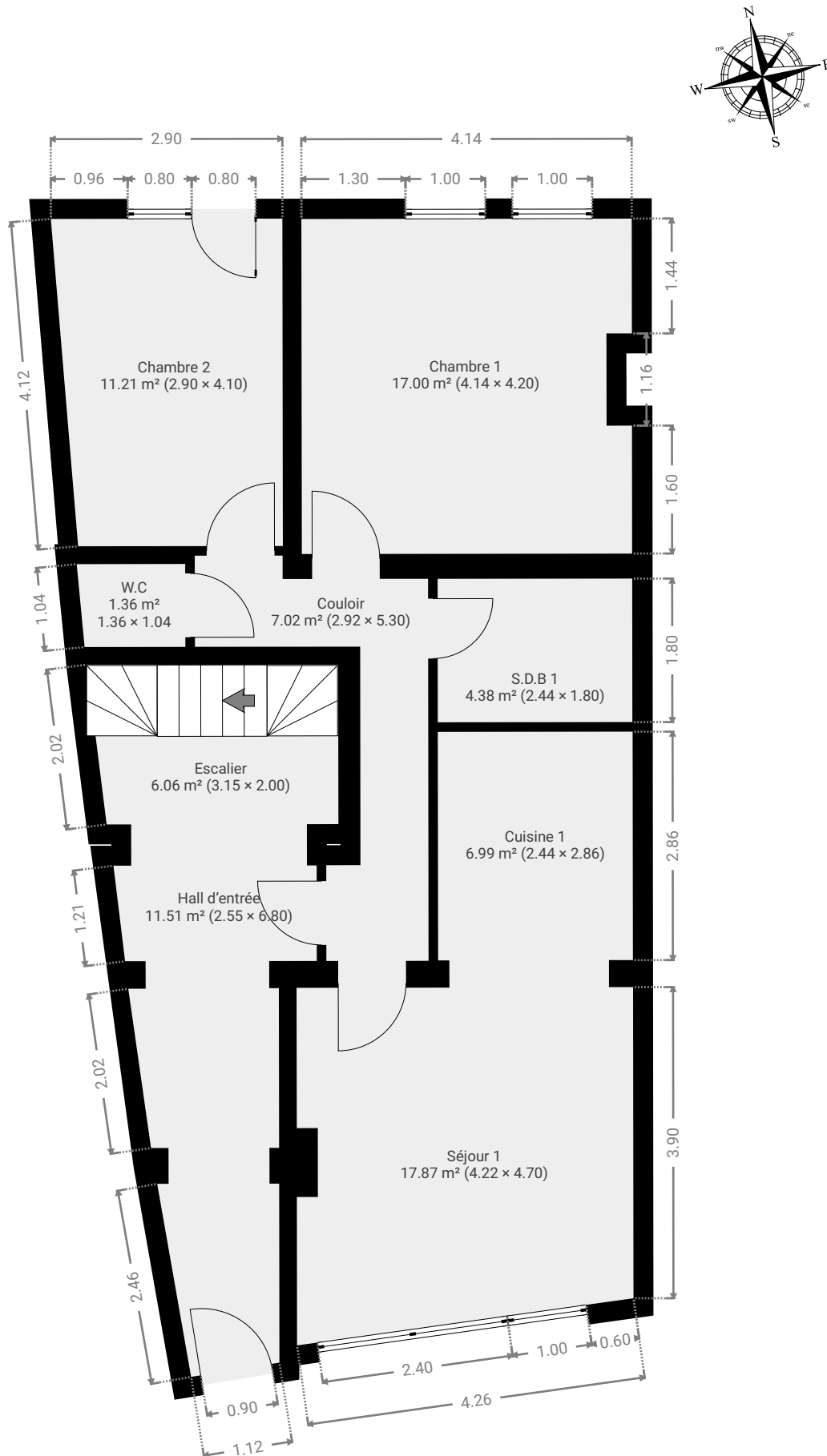
Hamoir 52

CRÉÉ LE
2024-08-13

Surface totale 633.46 m²	Étages 6	Pièces 52	Salles de bain 5.4
-----------------------------	-------------	--------------	-----------------------

SURFACE TOTALE : 633.46 m² • SURFACE HABITABLE : 547.44 m² • ÉTAGES : 6 • PIÈCES : 52

SURFACE TOTALE : 88.15 m² • SURFACE HABITABLE : 88.15 m² • PIÈCES : 9



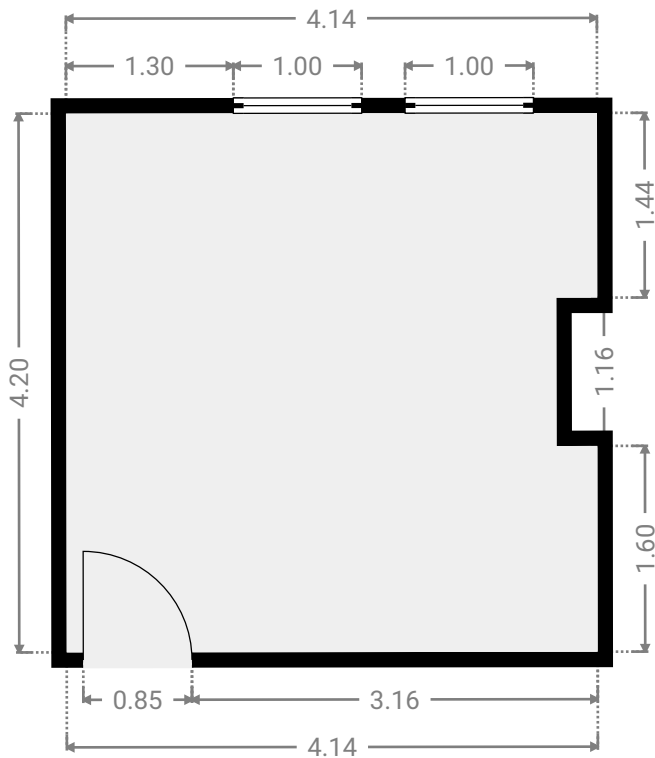
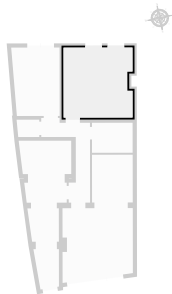
Hamoir 52

SURFACE TOTALE : 633.46 m² • SURFACE HABITABLE : 547.44 m² • ÉTAGES : 6 • PIÈCES : 52



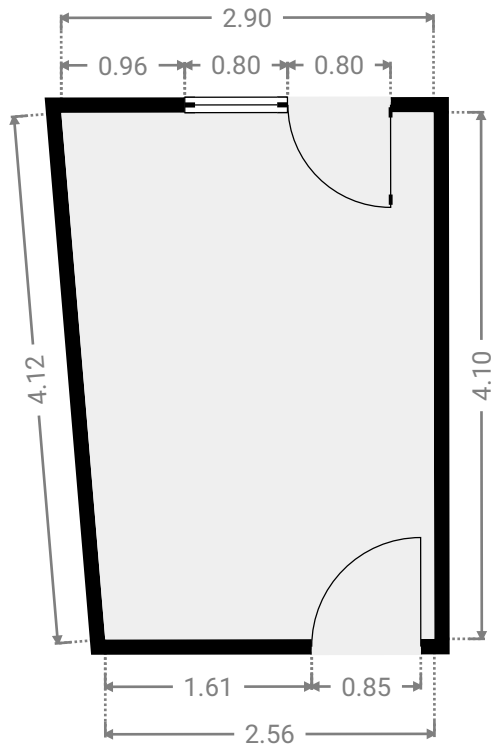
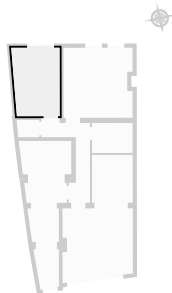
▼ Chambre 1 Rez-de-chaussée

LARGEUR : 4.14 m • LONGUEUR : 4.20 m
SURFACE : 17.00 m² • PÉRIMÈTRE : 17.31 m



▼ Chambre 2 Rez-de-chaussée

LARGEUR : 2.90 m • LONGUEUR : 4.10 m
SURFACE : 11.21 m² • PÉRIMÈTRE : 13.68 m



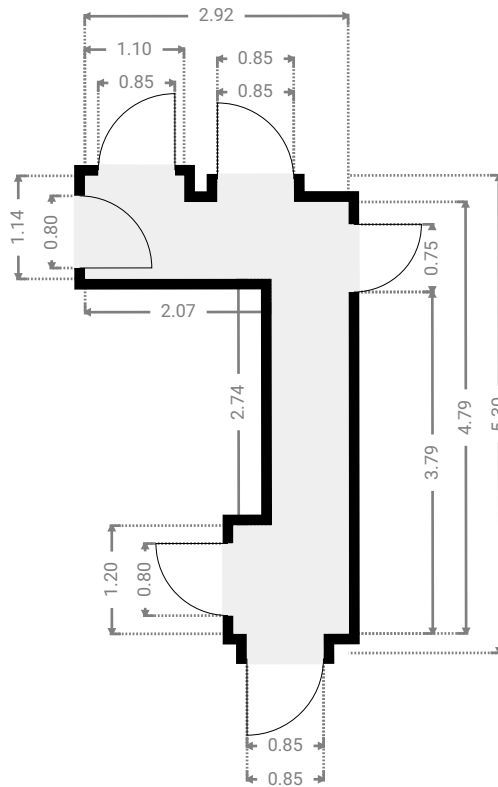
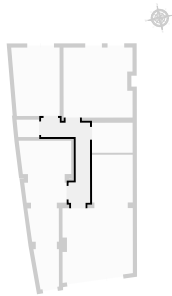
Hamoir 52

SURFACE TOTALE : 633.46 m² • SURFACE HABITABLE : 547.44 m² • ÉTAGES : 6 • PIÈCES : 52



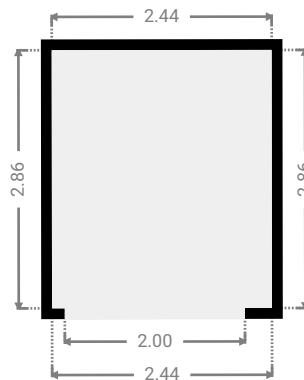
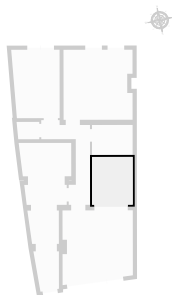
▼ Couloir Rez-de-chaussée

LARGEUR : 2.92 m • LONGUEUR : 5.30 m
SURFACE : 7.02 m² • PÉRIMÈTRE : 17.68 m



▼ Cuisine 1 Rez-de-chaussée

LARGEUR : 2.44 m • LONGUEUR : 2.86 m
SURFACE : 6.99 m² • PÉRIMÈTRE : 10.61 m



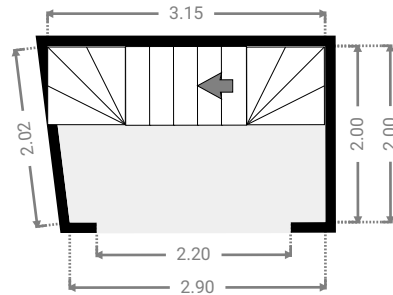
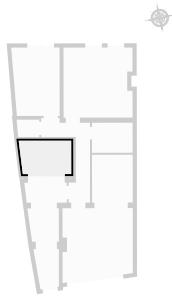
Hamoir 52

SURFACE TOTALE : 633.46 m² • SURFACE HABITABLE : 547.44 m² • ÉTAGES : 6 • PIÈCES : 52



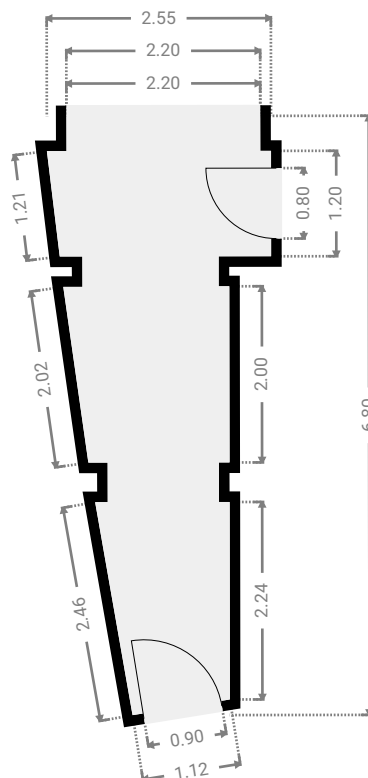
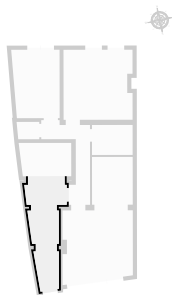
▼ Escalier Rez-de-chaussée

LARGEUR : 3.15 m • LONGUEUR : 2.00 m
SURFACE : 6.06 m² • PÉRIMÈTRE : 10.07 m



▼ Hall d'entrée Rez-de-chaussée

LARGEUR : 2.55 m • LONGUEUR : 6.80 m
SURFACE : 11.51 m² • PÉRIMÈTRE : 18.96 m



Hamoir 52

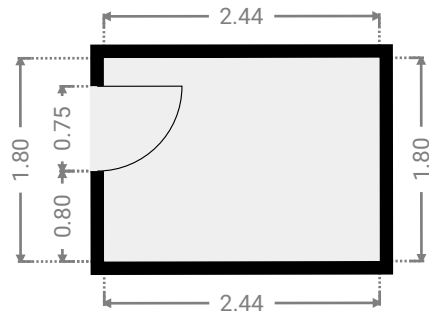
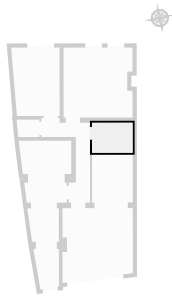
SURFACE TOTALE : 633.46 m² • SURFACE HABITABLE : 547.44 m² • ÉTAGES : 6 • PIÈCES : 52



▼ S.D.B 1

Rez-de-chaussée

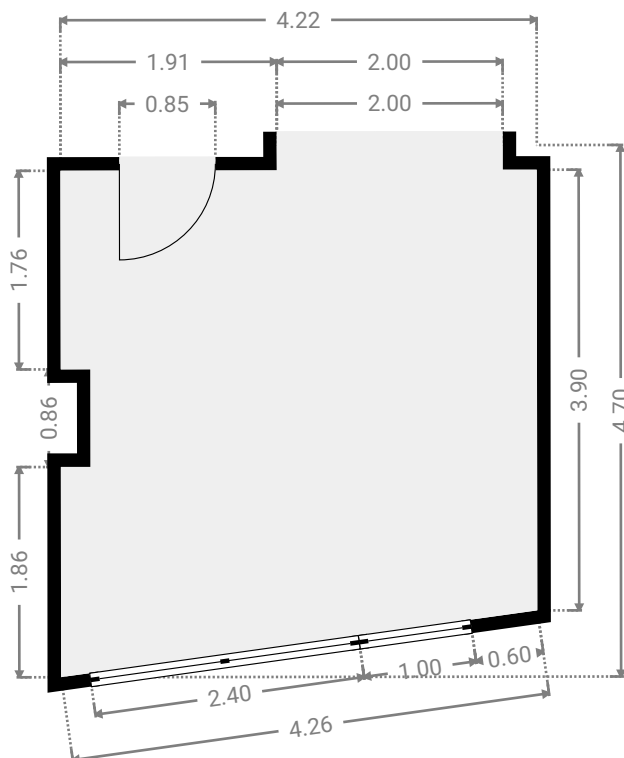
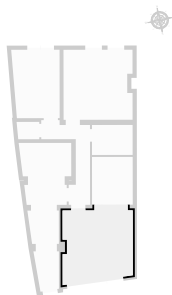
LARGEUR : 2.44 m • LONGUEUR : 1.80 m
SURFACE : 4.38 m² • PÉRIMÈTRE : 8.47 m



▼ Séjour 1

Rez-de-chaussée

LARGEUR : 4.22 m • LONGUEUR : 4.70 m
SURFACE : 17.87 m² • PÉRIMÈTRE : 17.82 m



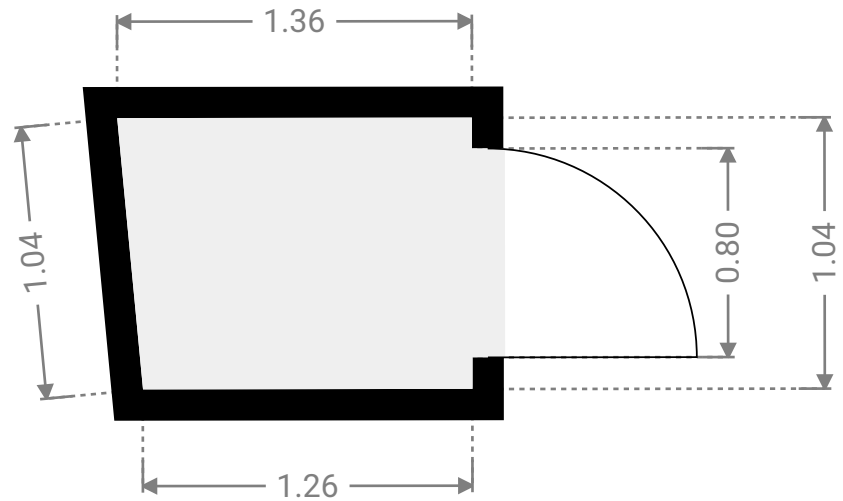
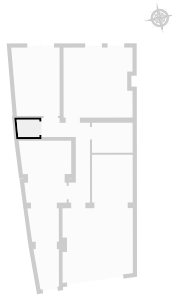
Hamoir 52

SURFACE TOTALE : 633.46 m² • SURFACE HABITABLE : 547.44 m² • ÉTAGES : 6 • PIÈCES : 52

▼ W.C

Rez-de-chaussée

LARGEUR : 1.36 m • LONGUEUR : 1.04 m
SURFACE : 1.36 m² • PÉRIMÈTRE : 4.70 m



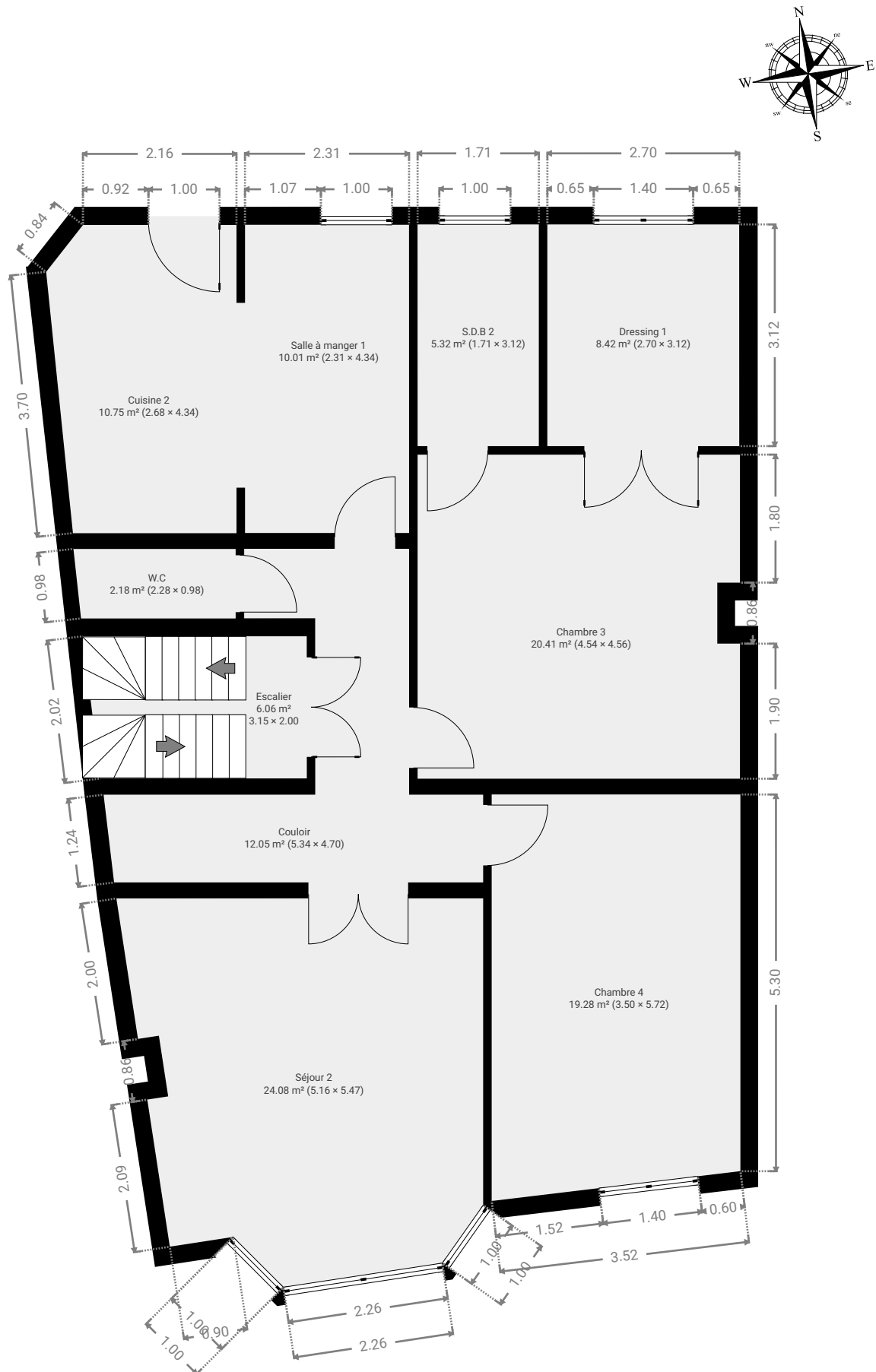
Hamoir 52

SURFACE TOTALE : 633.46 m² • SURFACE HABITABLE : 547.44 m² • ÉTAGES : 6 • PIÈCES : 52



▼ 1er étage

SURFACE TOTALE : 125.87 m² • SURFACE HABITABLE : 125.87 m² • PIÈCES : 10



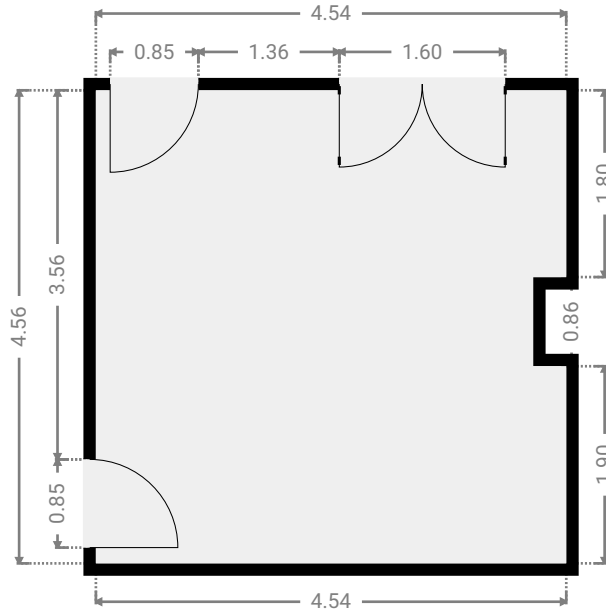
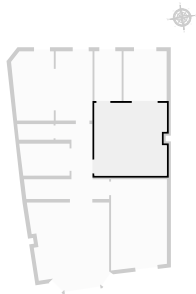
Hamoir 52

SURFACE TOTALE : 633.46 m² • SURFACE HABITABLE : 547.44 m² • ÉTAGES : 6 • PIÈCES : 52



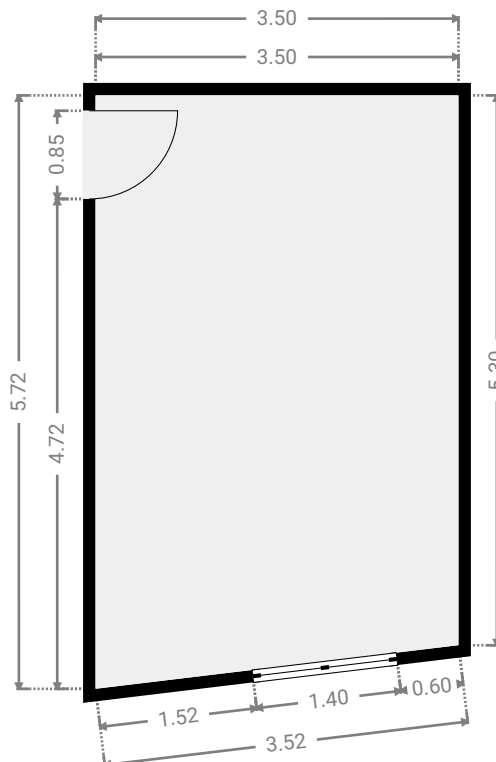
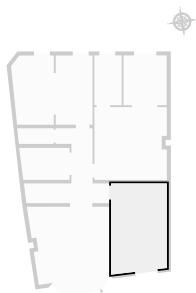
▼ Chambre 3 1er étage

LARGEUR : 4.54 m • LONGUEUR : 4.56 m
SURFACE : 20.41 m² • PÉRIMÈTRE : 18.83 m



▼ Chambre 4 1er étage

LARGEUR : 3.50 m • LONGUEUR : 5.72 m
SURFACE : 19.28 m² • PÉRIMÈTRE : 18.05 m



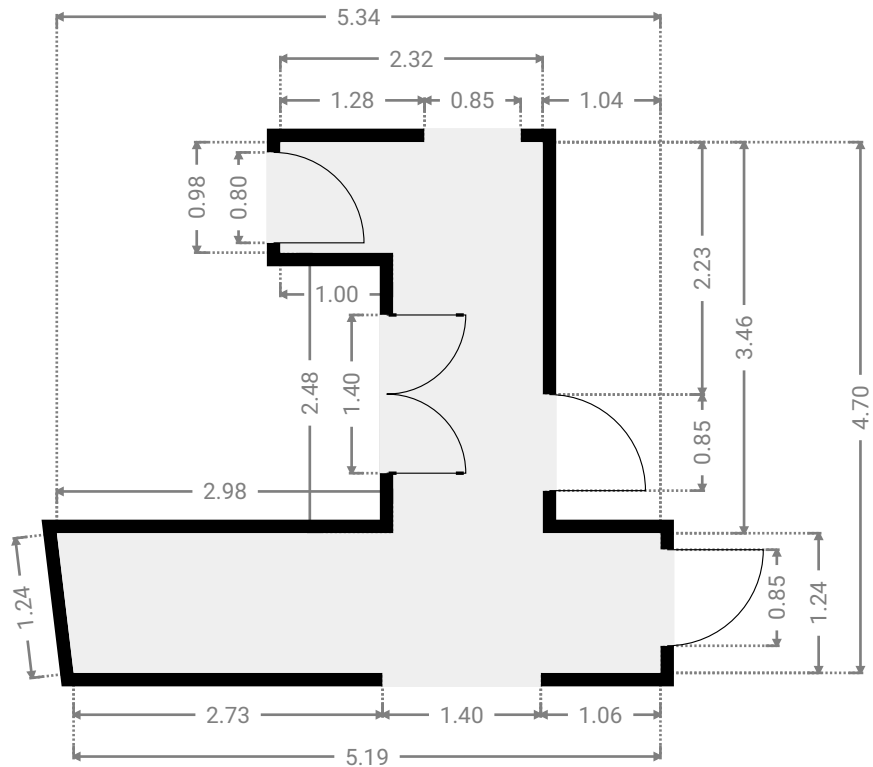
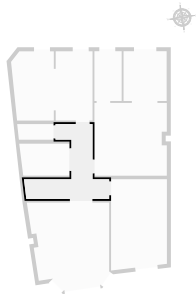
Hamoir 52

SURFACE TOTALE : 633.46 m² • SURFACE HABITABLE : 547.44 m² • ÉTAGES : 6 • PIÈCES : 52



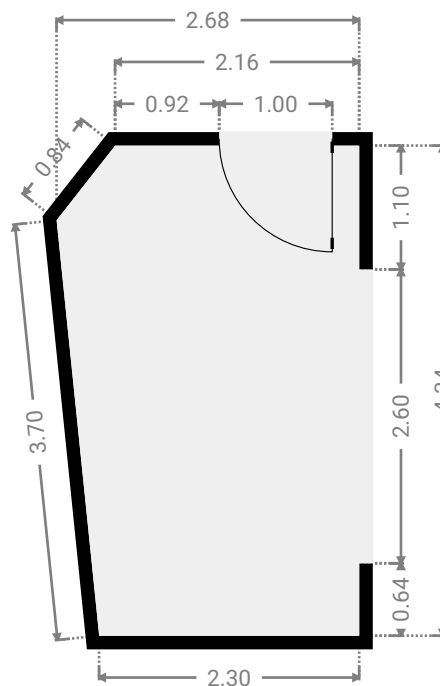
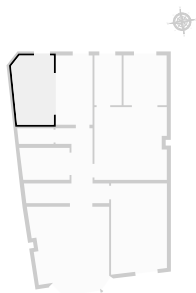
▼ Couloir 1er étage

LARGEUR : 5.34 m • LONGUEUR : 4.70 m
SURFACE : 12.05 m² • PÉRIMÈTRE : 21.94 m



▼ Cuisine 2 1er étage

LARGEUR : 2.68 m • LONGUEUR : 4.34 m
SURFACE : 10.75 m² • PÉRIMÈTRE : 13.33 m



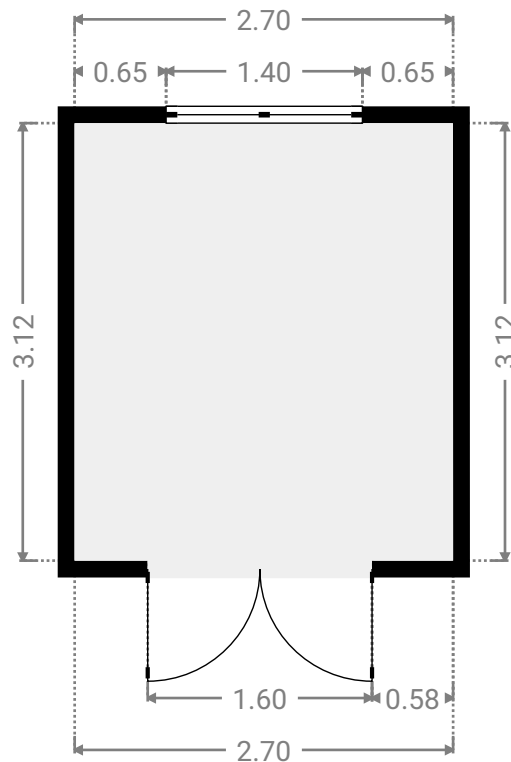
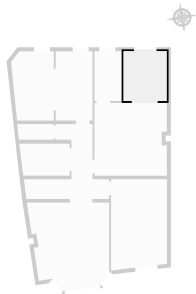
Hamoir 52

SURFACE TOTALE : 633.46 m² • SURFACE HABITABLE : 547.44 m² • ÉTAGES : 6 • PIÈCES : 52



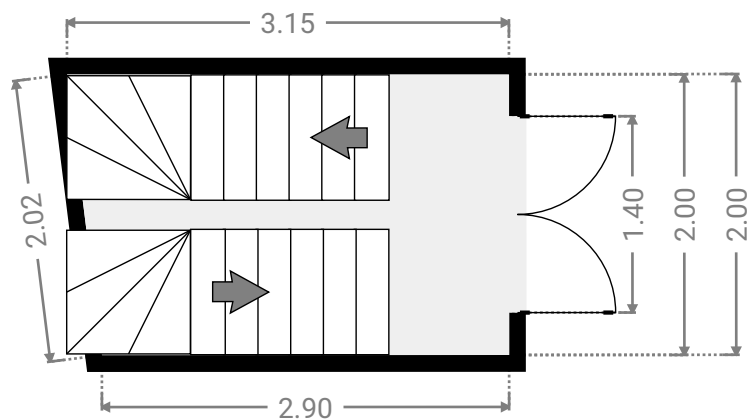
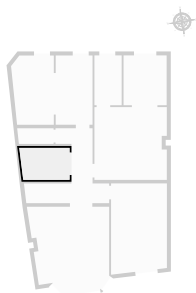
▼ Dressing 1 1er étage

LARGEUR : 2.70 m • LONGUEUR : 3.12 m
SURFACE : 8.42 m² • PÉRIMÈTRE : 11.64 m



▼ Escalier 1er étage

LARGEUR : 3.15 m • LONGUEUR : 2.00 m
SURFACE : 6.06 m² • PÉRIMÈTRE : 10.08 m



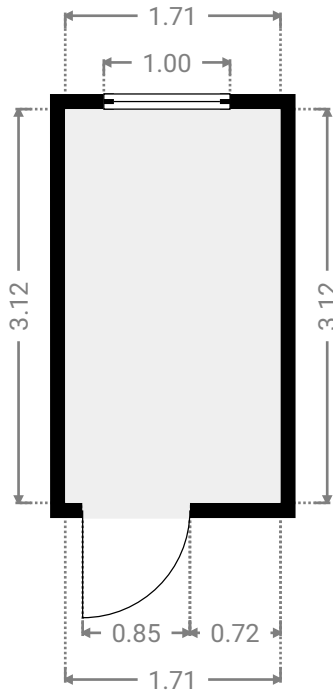
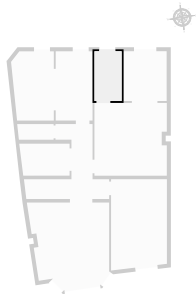
Hamoir 52

SURFACE TOTALE : 633.46 m² • SURFACE HABITABLE : 547.44 m² • ÉTAGES : 6 • PIÈCES : 52



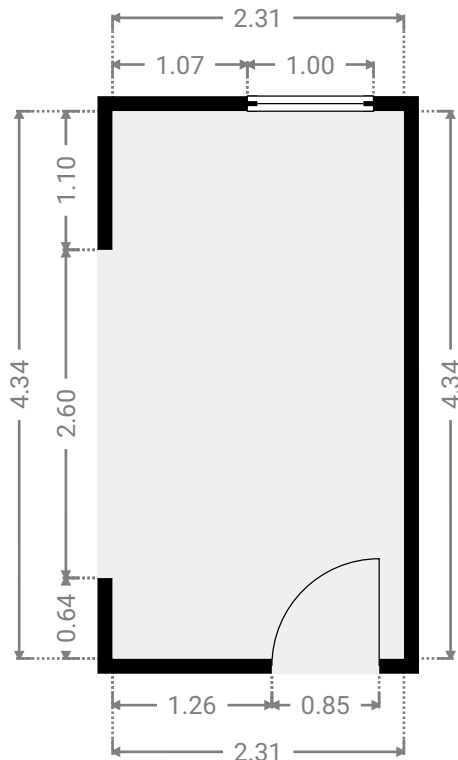
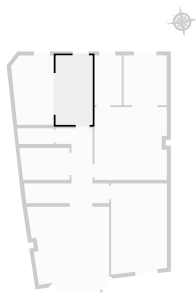
▼ S.D.B 2 1er étage

LARGEUR : 1.71 m • LONGUEUR : 3.12 m
SURFACE : 5.32 m² • PÉRIMÈTRE : 9.65 m



▼ Salle à manger 1 1er étage

LARGEUR : 2.31 m • LONGUEUR : 4.34 m
SURFACE : 10.01 m² • PÉRIMÈTRE : 13.29 m



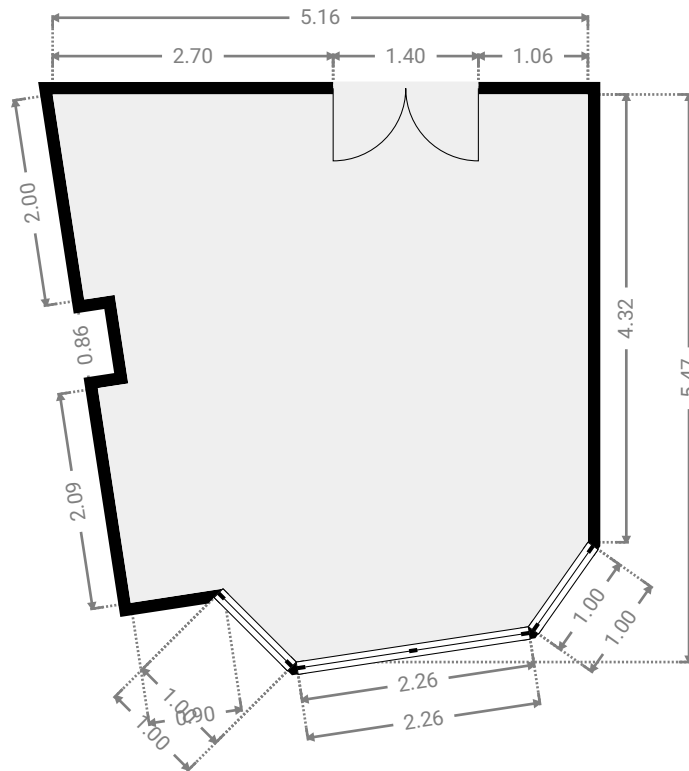
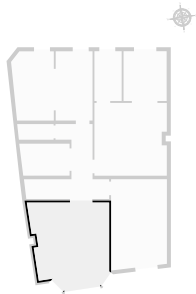
Hamoir 52

SURFACE TOTALE : 633.46 m² • SURFACE HABITABLE : 547.44 m² • ÉTAGES : 6 • PIÈCES : 52



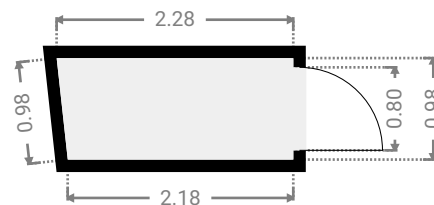
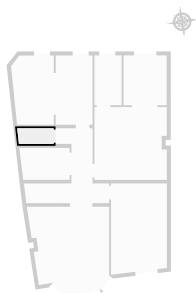
▼ Séjour 2 1er étage

LARGEUR : 5.16 m • LONGUEUR : 5.47 m
SURFACE : 24.08 m² • PÉRIMÈTRE : 20.19 m



▼ W.C 1er étage

LARGEUR : 2.28 m • LONGUEUR : 0.98 m
SURFACE : 2.18 m² • PÉRIMÈTRE : 6.42 m



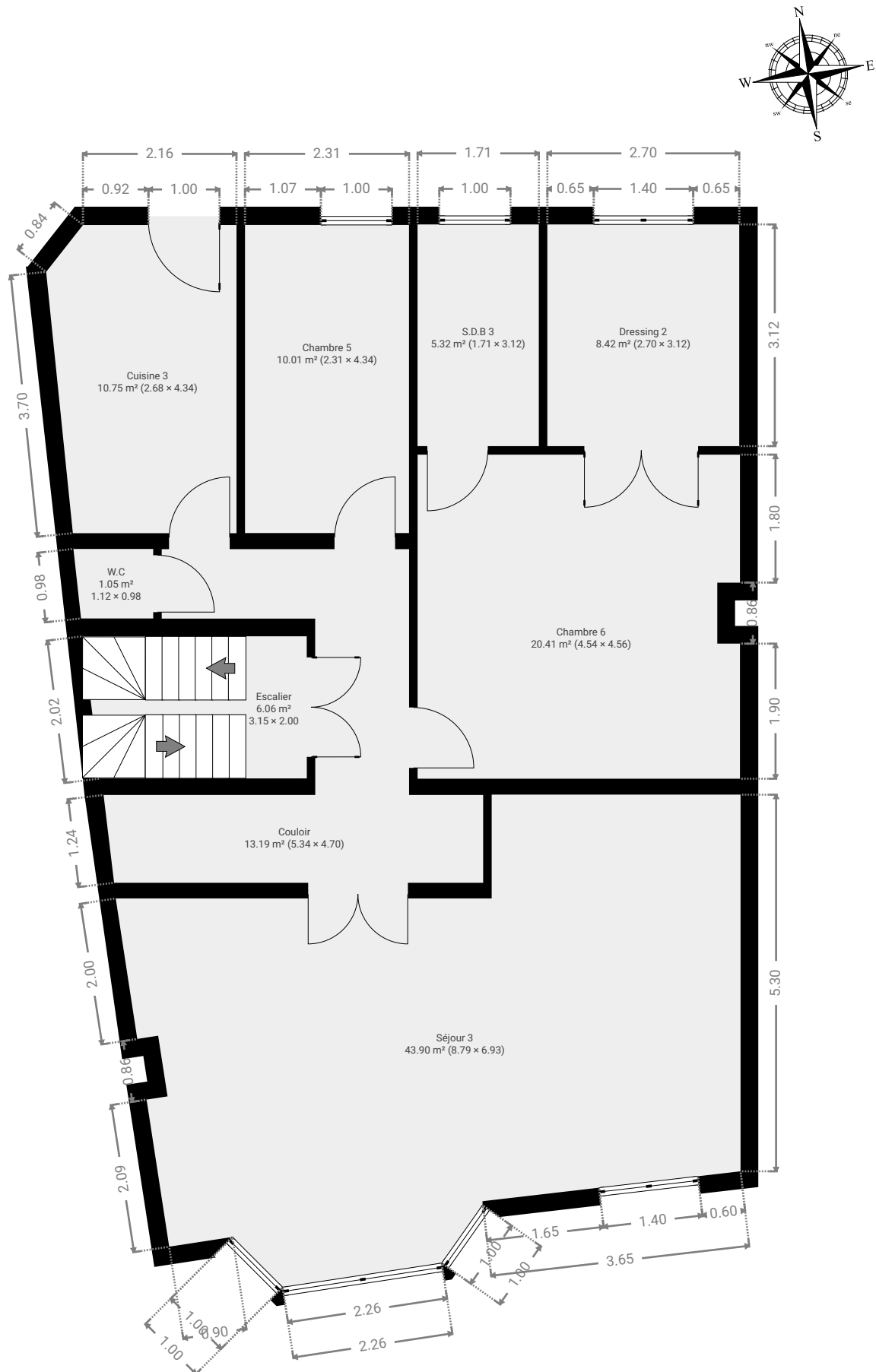
Hamoir 52

SURFACE TOTALE : 633.46 m² • SURFACE HABITABLE : 547.44 m² • ÉTAGES : 6 • PIÈCES : 52



▼ 2e étage

SURFACE TOTALE : 125.91 m² • SURFACE HABITABLE : 125.91 m² • PIÈCES : 9



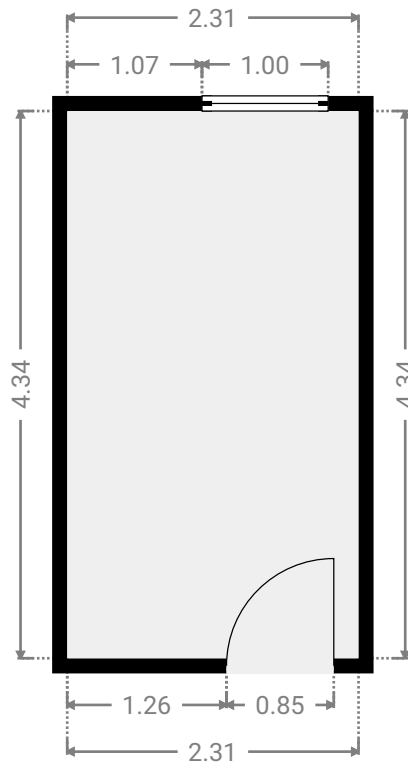
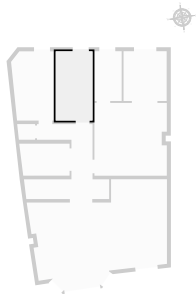
Hamoir 52

SURFACE TOTALE : 633.46 m² • SURFACE HABITABLE : 547.44 m² • ÉTAGES : 6 • PIÈCES : 52



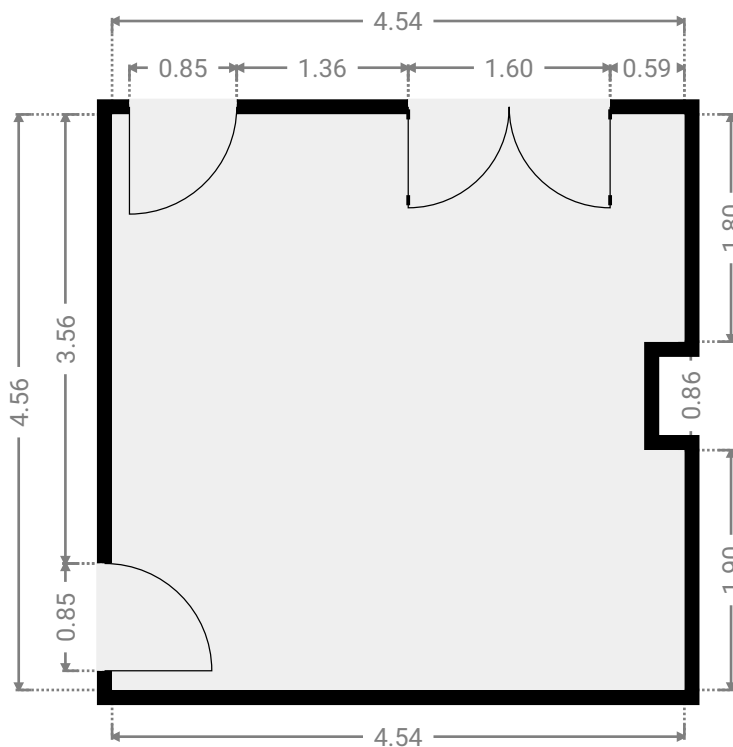
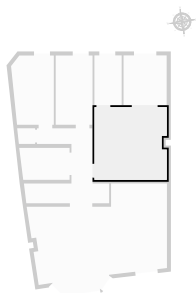
▼ Chambre 5 2e étage

LARGEUR : 2.31 m • LONGUEUR : 4.34 m
SURFACE : 10.01 m² • PÉRIMÈTRE : 13.29 m



▼ Chambre 6 2e étage

LARGEUR : 4.54 m • LONGUEUR : 4.56 m
SURFACE : 20.41 m² • PÉRIMÈTRE : 18.83 m



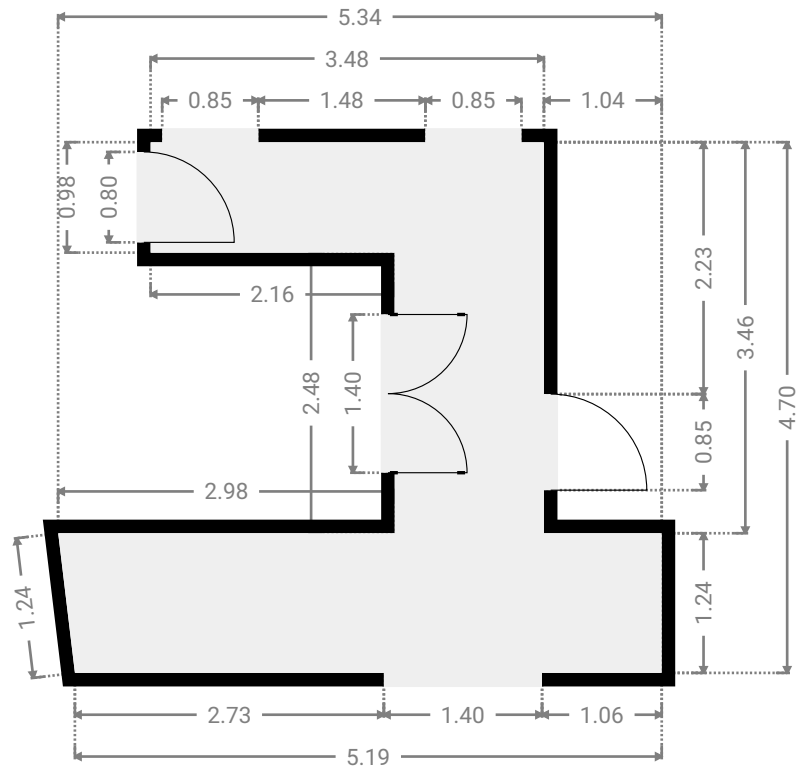
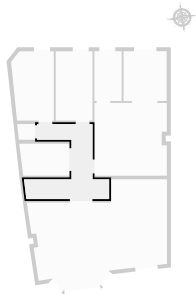
Hamoir 52

SURFACE TOTALE : 633.46 m² • SURFACE HABITABLE : 547.44 m² • ÉTAGES : 6 • PIÈCES : 52



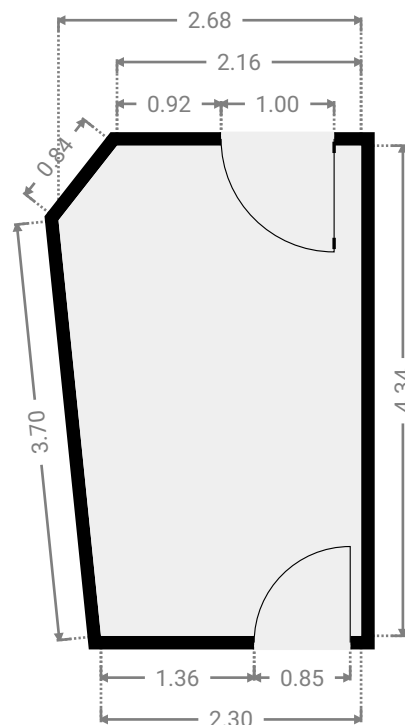
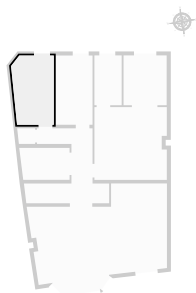
▼ Couloir 2e étage

LARGEUR : 5.34 m • LONGUEUR : 4.70 m
SURFACE : 13.19 m² • PÉRIMÈTRE : 24.26 m



▼ Cuisine 3 2e étage

LARGEUR : 2.68 m • LONGUEUR : 4.34 m
SURFACE : 10.75 m² • PÉRIMÈTRE : 13.33 m



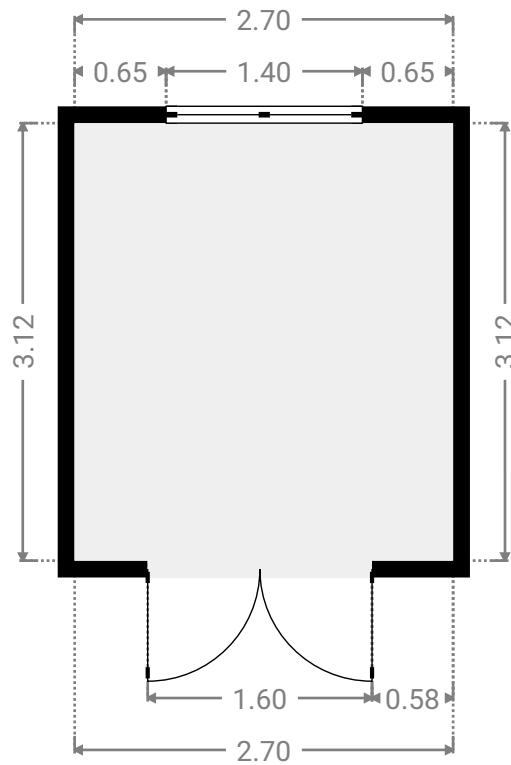
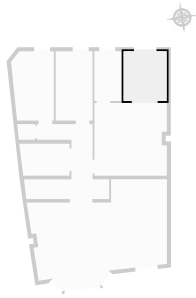
Hamoir 52

SURFACE TOTALE : 633.46 m² • SURFACE HABITABLE : 547.44 m² • ÉTAGES : 6 • PIÈCES : 52



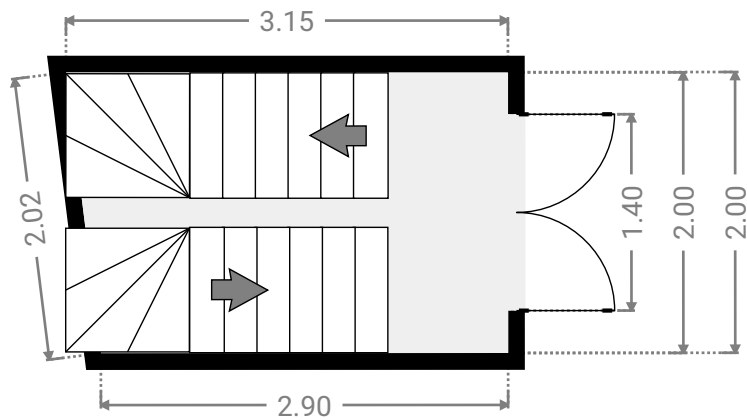
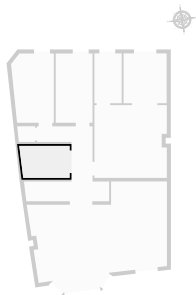
▼ Dressing 2 2e étage

LARGEUR : 2.70 m • LONGUEUR : 3.12 m
SURFACE : 8.42 m² • PÉRIMÈTRE : 11.64 m



▼ Escalier 2e étage

LARGEUR : 3.15 m • LONGUEUR : 2.00 m
SURFACE : 6.06 m² • PÉRIMÈTRE : 10.08 m



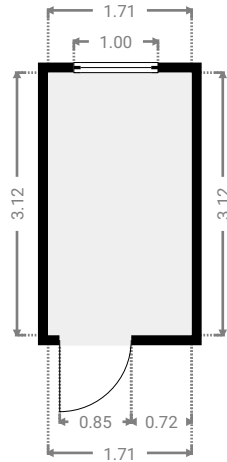
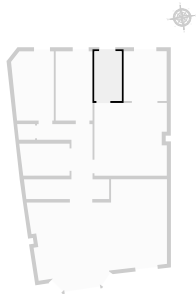
Hamoir 52

SURFACE TOTALE : 633.46 m² • SURFACE HABITABLE : 547.44 m² • ÉTAGES : 6 • PIÈCES : 52



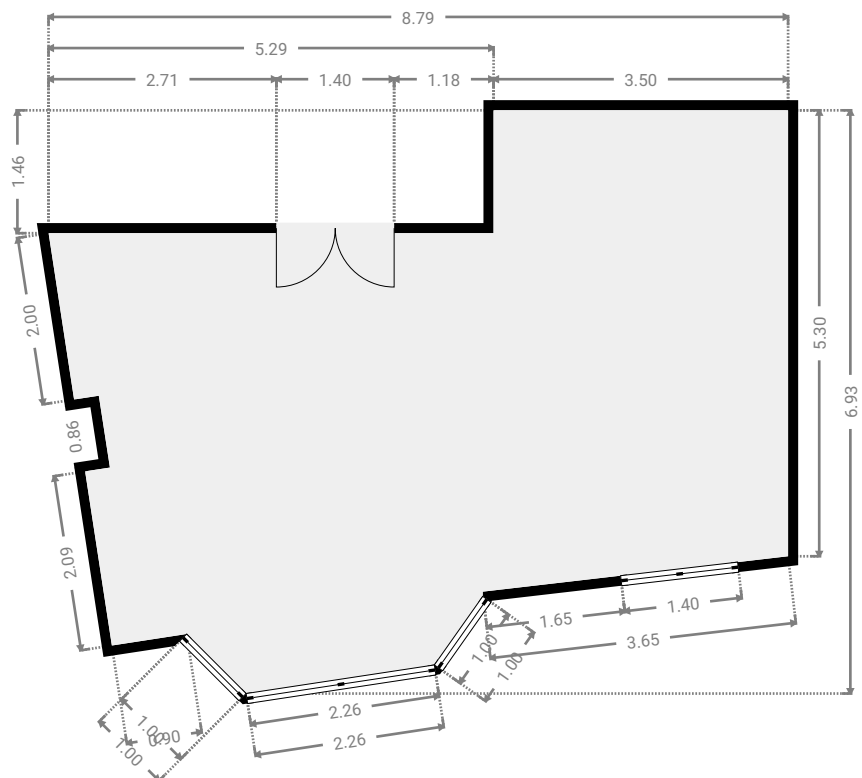
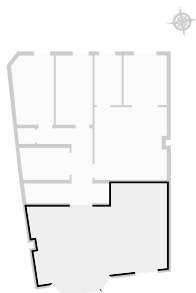
▼ S.D.B 3 2e étage

LARGEUR : 1.71 m • LONGUEUR : 3.12 m
SURFACE : 5.32 m² • PÉRIMÈTRE : 9.65 m



▼ Séjour 3 2e étage

LARGEUR : 8.79 m • LONGUEUR : 6.93 m
SURFACE : 43.90 m² • PÉRIMÈTRE : 29.98 m

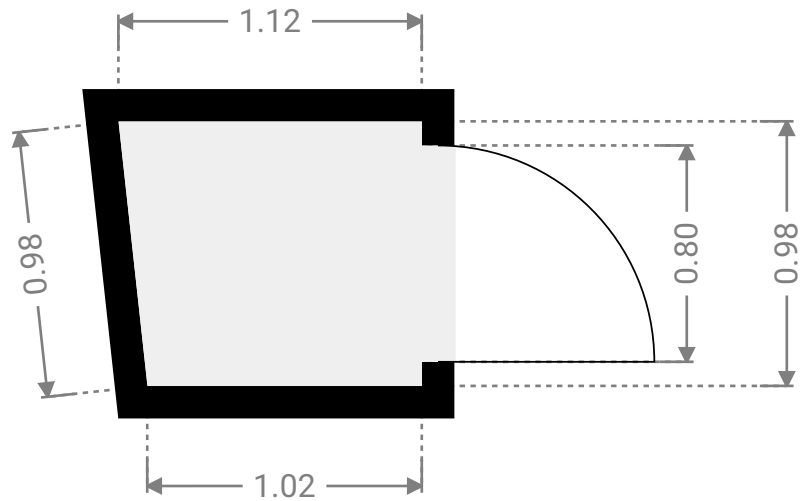
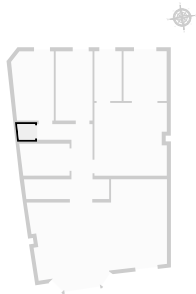


Hamoir 52

SURFACE TOTALE : 633.46 m² • SURFACE HABITABLE : 547.44 m² • ÉTAGES : 6 • PIÈCES : 52

▼ W.C 2e étage

LARGEUR : 1.12 m • LONGUEUR : 0.98 m
SURFACE : 1.05 m² • PÉRIMÈTRE : 4.10 m



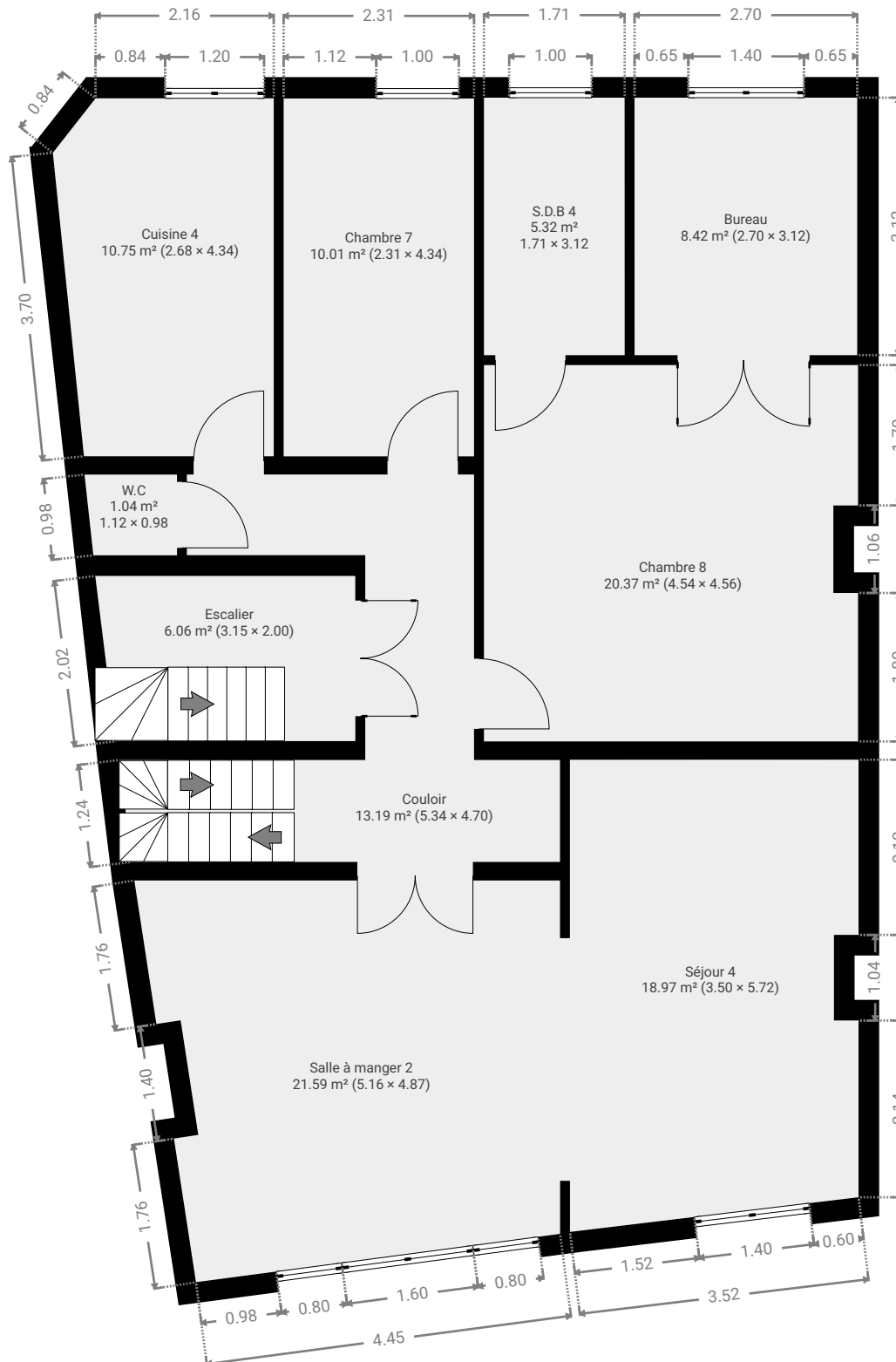
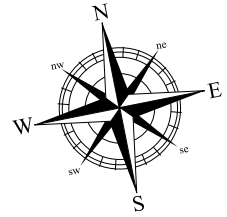
Hamoir 52

SURFACE TOTALE : 633.46 m² • SURFACE HABITABLE : 547.44 m² • ÉTAGES : 6 • PIÈCES : 52



▼ 3e étage

SURFACE TOTALE : 123.02 m² • SURFACE HABITABLE : 123.02 m² • PIÈCES : 10

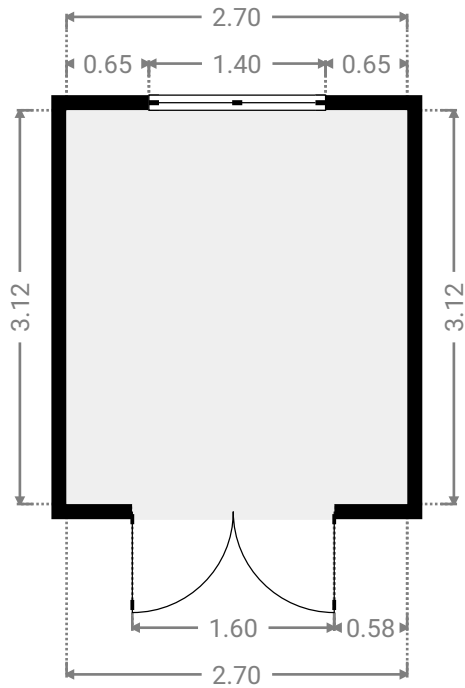
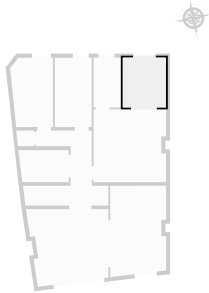


Hamoir 52

SURFACE TOTALE : 633.46 m² • SURFACE HABITABLE : 547.44 m² • ÉTAGES : 6 • PIÈCES : 52

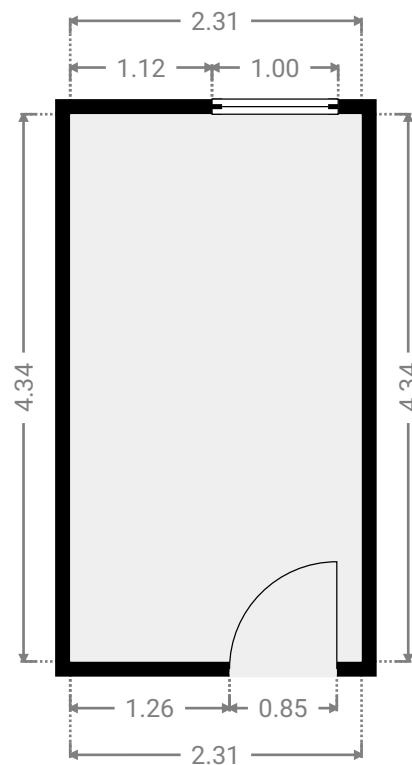
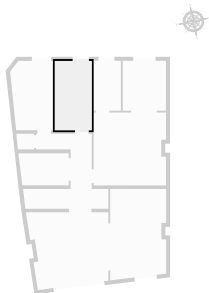
▼ Bureau 3e étage

LARGEUR : 2.70 m • LONGUEUR : 3.12 m
SURFACE : 8.42 m² • PÉRIMÈTRE : 11.64 m



▼ Chambre 7 3e étage

LARGEUR : 2.31 m • LONGUEUR : 4.34 m
SURFACE : 10.01 m² • PÉRIMÈTRE : 13.29 m



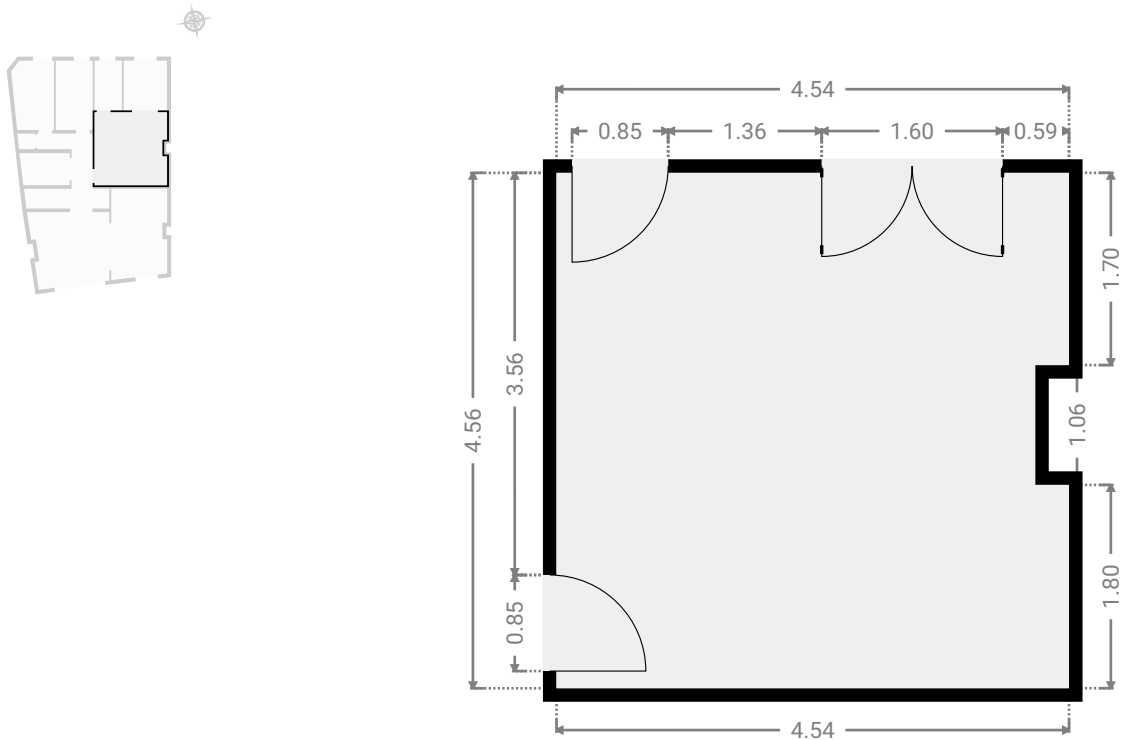
Hamoir 52

SURFACE TOTALE : 633.46 m² • SURFACE HABITABLE : 547.44 m² • ÉTAGES : 6 • PIÈCES : 52



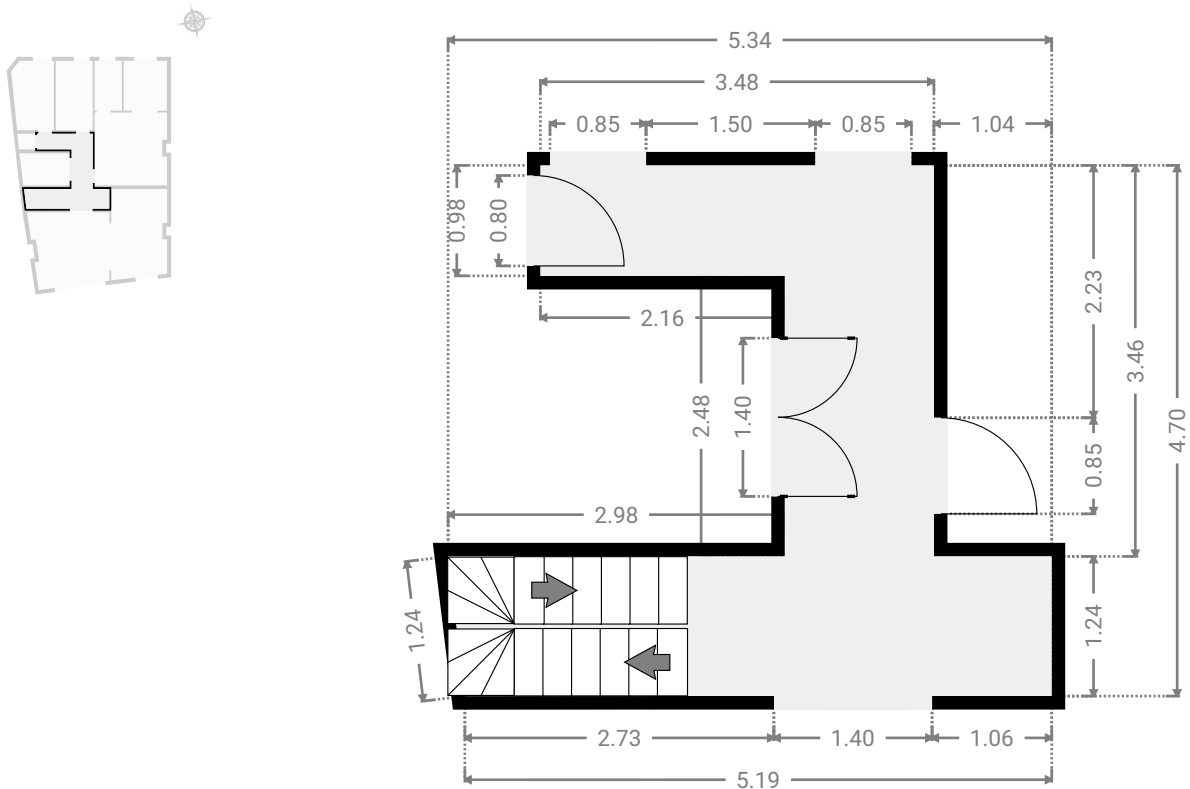
▼ Chambre 8 3e étage

LARGEUR : 4.54 m • LONGUEUR : 4.56 m
SURFACE : 20.37 m² • PÉRIMÈTRE : 18.79 m



▼ Couloir 3e étage

LARGEUR : 5.34 m • LONGUEUR : 4.70 m
SURFACE : 13.19 m² • PÉRIMÈTRE : 24.26 m



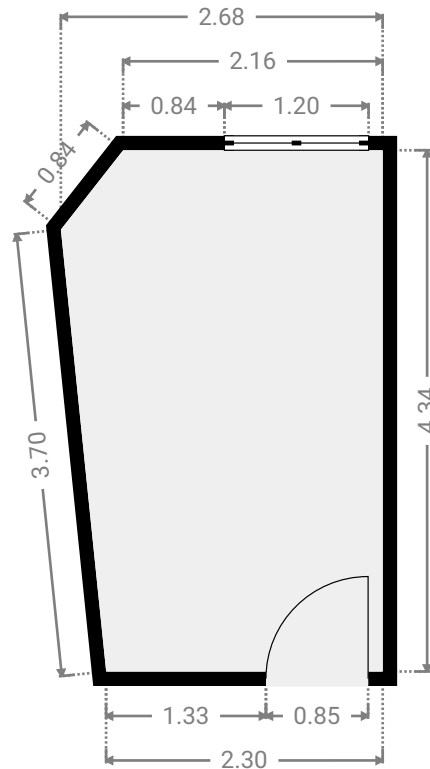
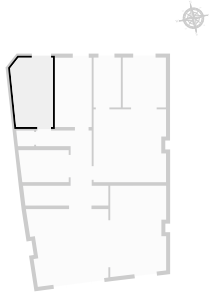
Hamoir 52

SURFACE TOTALE : 633.46 m² • SURFACE HABITABLE : 547.44 m² • ÉTAGES : 6 • PIÈCES : 52



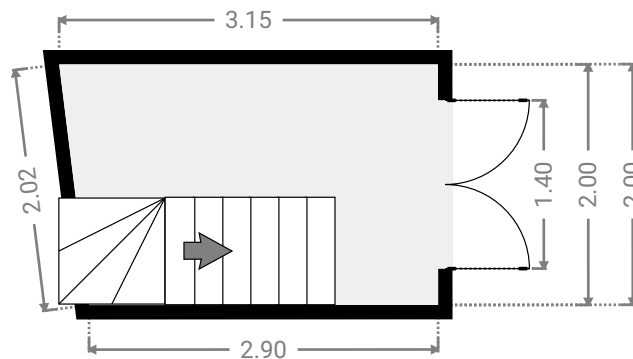
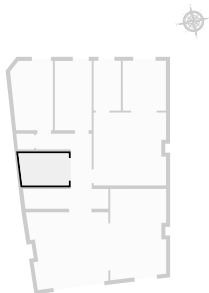
▼ Cuisine 4 3e étage

LARGEUR : 2.68 m • LONGUEUR : 4.34 m
SURFACE : 10.75 m² • PÉRIMÈTRE : 13.33 m



▼ Escalier 3e étage

LARGEUR : 3.15 m • LONGUEUR : 2.00 m
SURFACE : 6.06 m² • PÉRIMÈTRE : 10.08 m



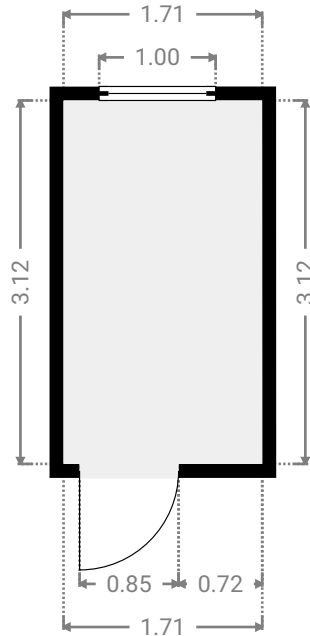
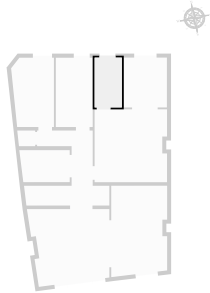
Hamoir 52

SURFACE TOTALE : 633.46 m² • SURFACE HABITABLE : 547.44 m² • ÉTAGES : 6 • PIÈCES : 52



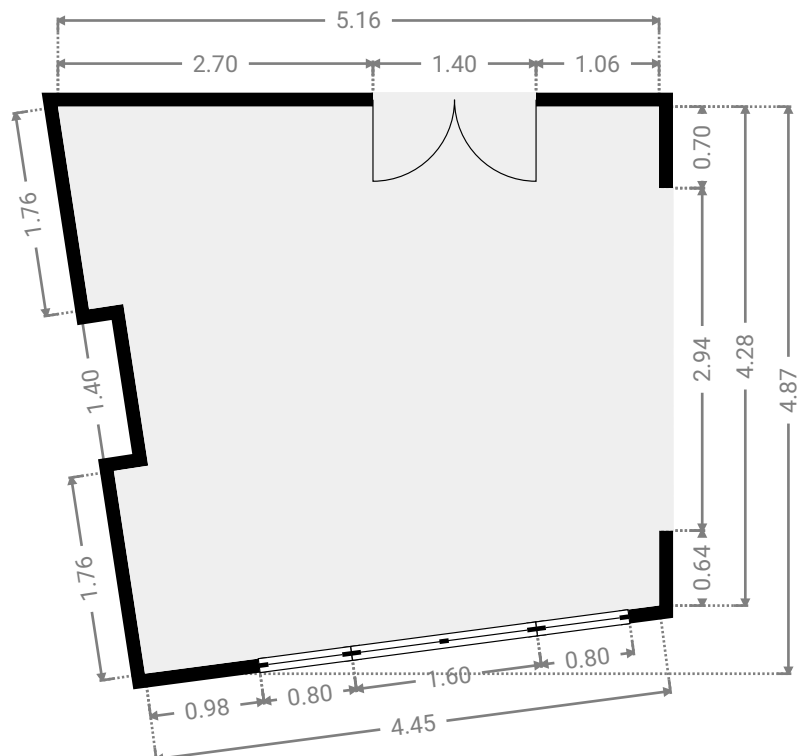
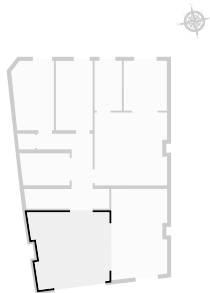
▼ S.D.B 4 3e étage

LARGEUR : 1.71 m • LONGUEUR : 3.12 m
SURFACE : 5.32 m² • PÉRIMÈTRE : 9.65 m



▼ Salle à manger 2 3e étage

LARGEUR : 5.16 m • LONGUEUR : 4.87 m
SURFACE : 21.59 m² • PÉRIMÈTRE : 19.42 m



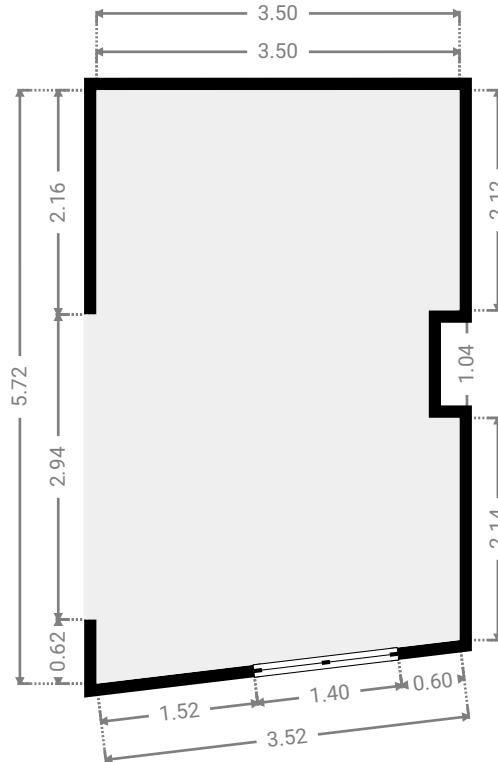
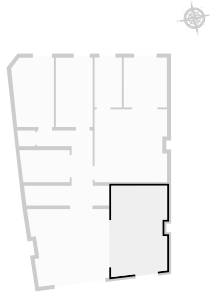
Hamoir 52



SURFACE TOTALE : 633.46 m² • SURFACE HABITABLE : 547.44 m² • ÉTAGES : 6 • PIÈCES : 52

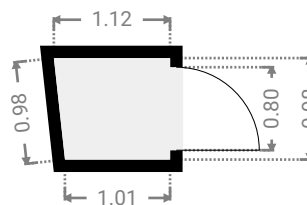
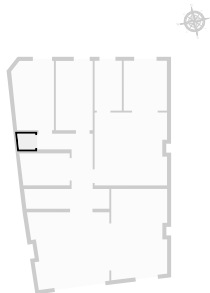
▼ Séjour 4 3e étage

LARGEUR : 3.50 m • LONGUEUR : 5.72 m
SURFACE : 18.97 m² • PÉRIMÈTRE : 18.64 m



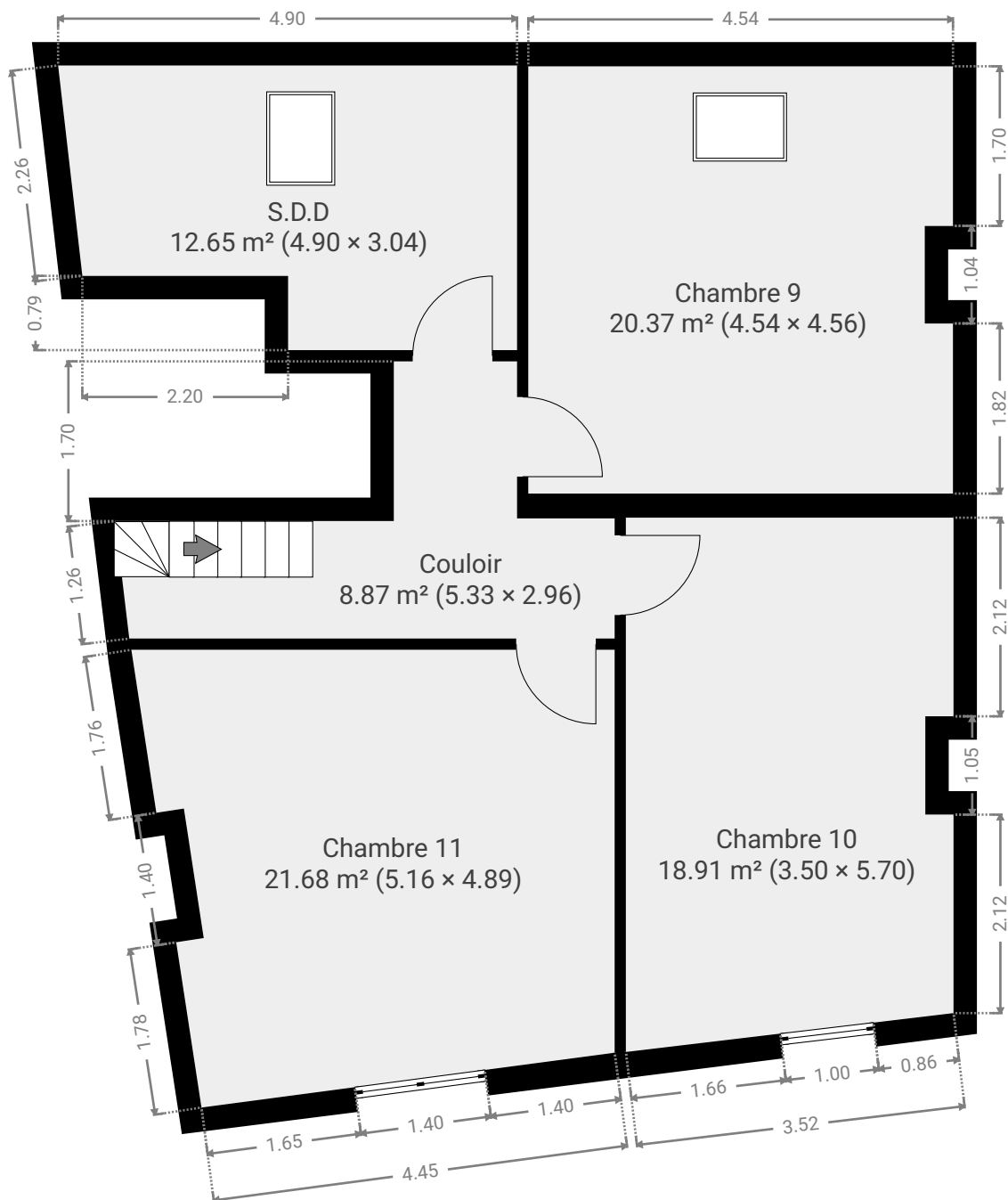
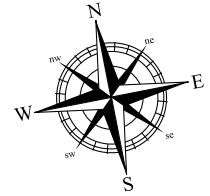
▼ W.C 3e étage

LARGEUR : 1.12 m • LONGUEUR : 0.98 m
SURFACE : 1.04 m² • PÉRIMÈTRE : 4.10 m



▼ 4e étage

SURFACE TOTALE : 84.48 m² • SURFACE HABITABLE : 84.48 m² • PIÈCES : 5



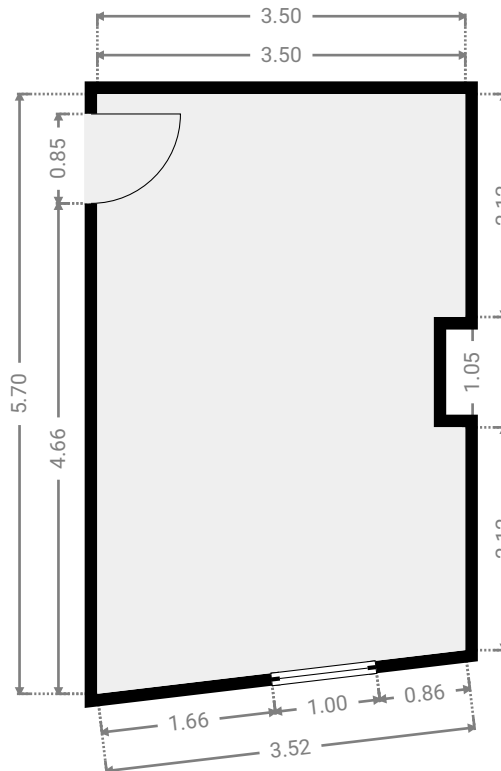
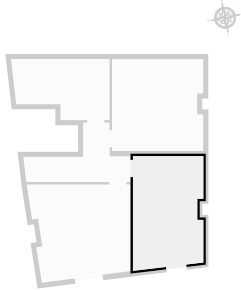
Hamoir 52

SURFACE TOTALE : 633.46 m² • SURFACE HABITABLE : 547.44 m² • ÉTAGES : 6 • PIÈCES : 52



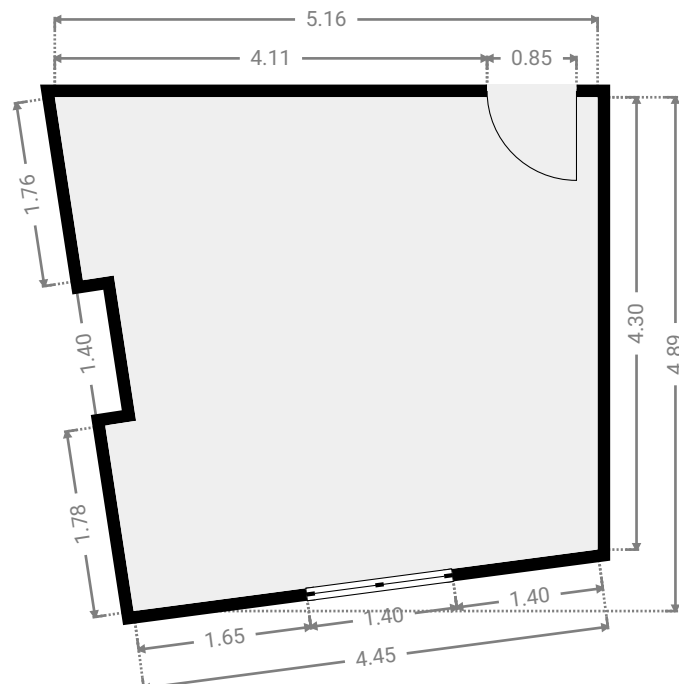
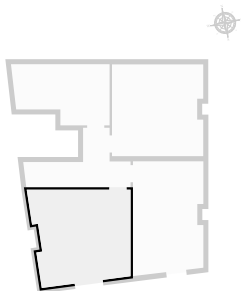
▼ Chambre 10 4e étage

LARGEUR : 3.50 m • LONGUEUR : 5.70 m
SURFACE : 18.91 m² • PÉRIMÈTRE : 18.61 m



▼ Chambre 11 4e étage

LARGEUR : 5.16 m • LONGUEUR : 4.89 m
SURFACE : 21.68 m² • PÉRIMÈTRE : 19.45 m



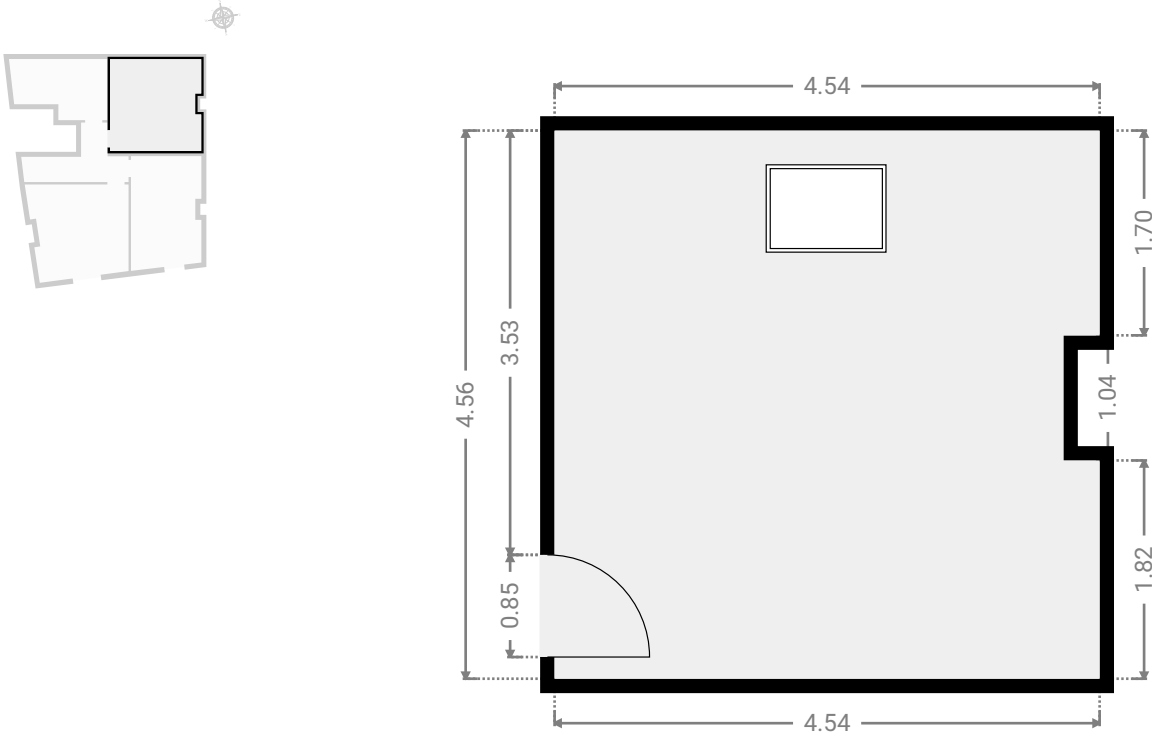
Hamoir 52

SURFACE TOTALE : 633.46 m² • SURFACE HABITABLE : 547.44 m² • ÉTAGES : 6 • PIÈCES : 52



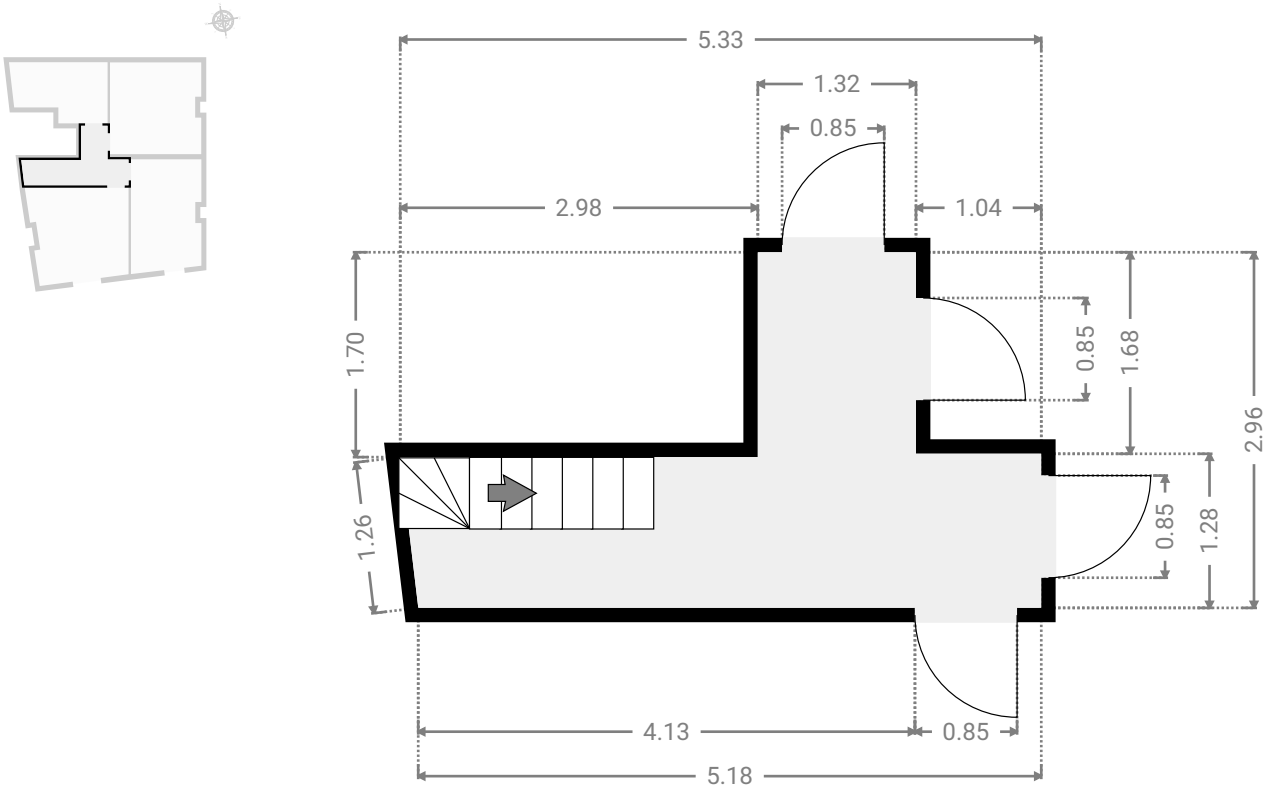
▼ Chambre 9 4e étage

LARGEUR : 4.54 m • LONGUEUR : 4.56 m
SURFACE : 20.37 m² • PÉRIMÈTRE : 18.79 m



▼ Couloir 4e étage

LARGEUR : 5.33 m • LONGUEUR : 2.96 m
SURFACE : 8.87 m² • PÉRIMÈTRE : 16.44 m



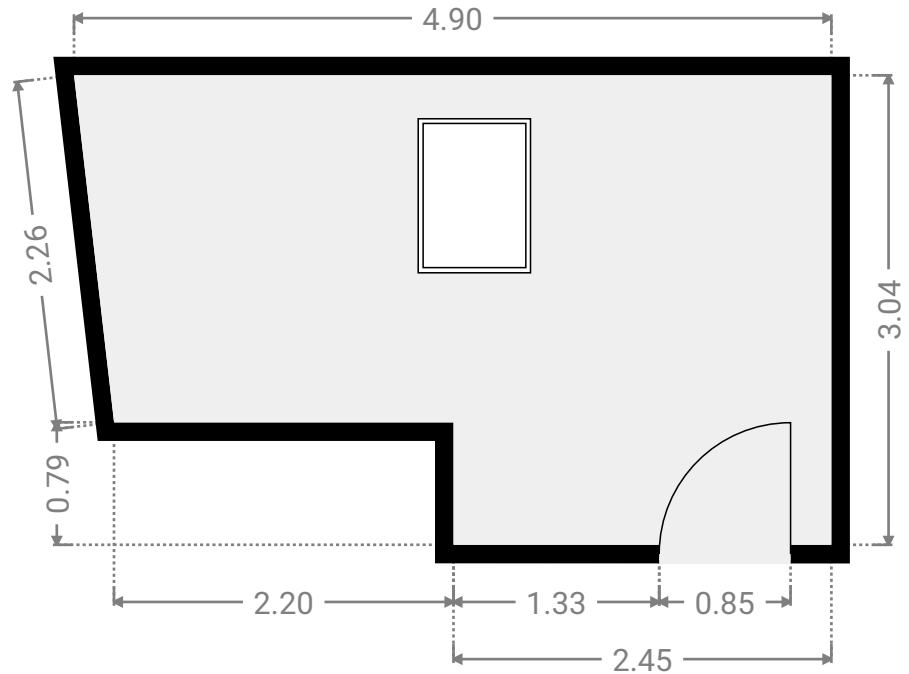
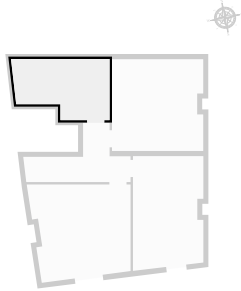
Hamoir 52

SURFACE TOTALE : 633.46 m² • SURFACE HABITABLE : 547.44 m² • ÉTAGES : 6 • PIÈCES : 52



▼ S.D.D 4e étage

LARGEUR : 4.90 m • LONGUEUR : 3.04 m
SURFACE : 12.65 m² • PÉRIMÈTRE : 15.64 m



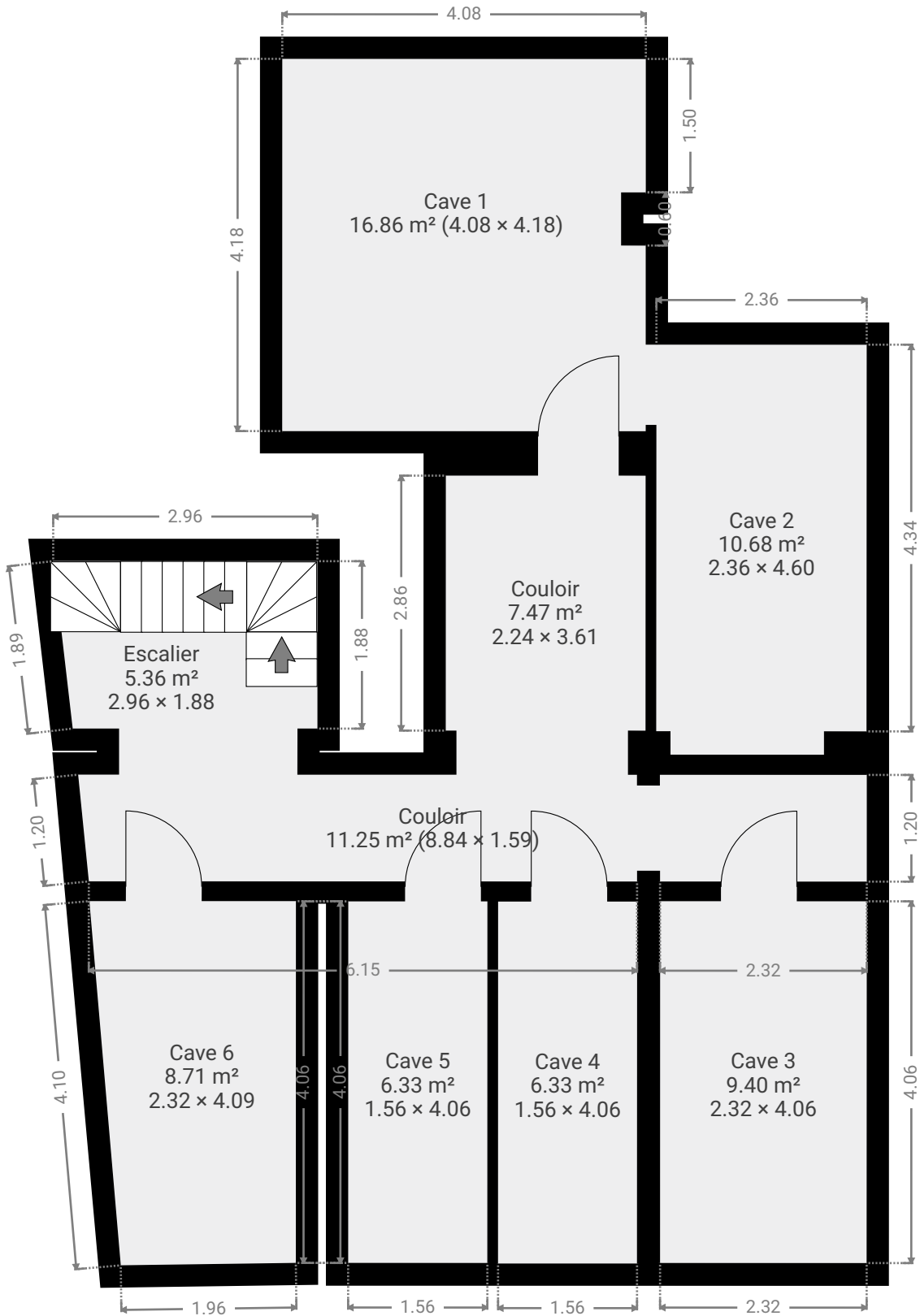
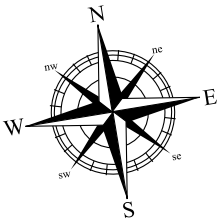
Hamoir 52

SURFACE TOTALE : 633.46 m² • SURFACE HABITABLE : 547.44 m² • ÉTAGES : 6 • PIÈCES : 52



▼ Sous-sol

SURFACE TOTALE : 86.01 m² • SURFACE HABITABLE : 0.00 m² • PIÈCES : 9



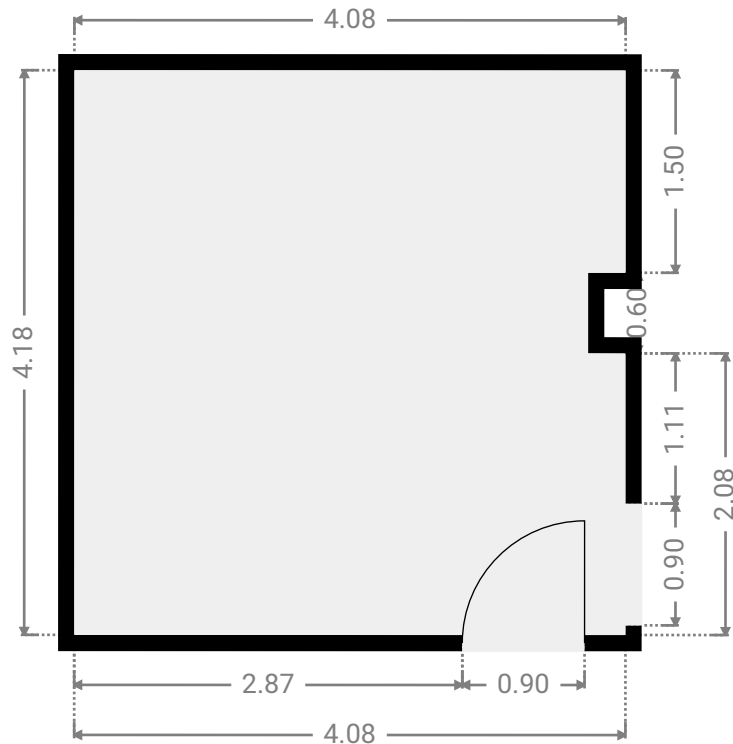
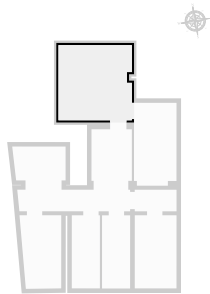
Hamoir 52

SURFACE TOTALE : 633.46 m² • SURFACE HABITABLE : 547.44 m² • ÉTAGES : 6 • PIÈCES : 52



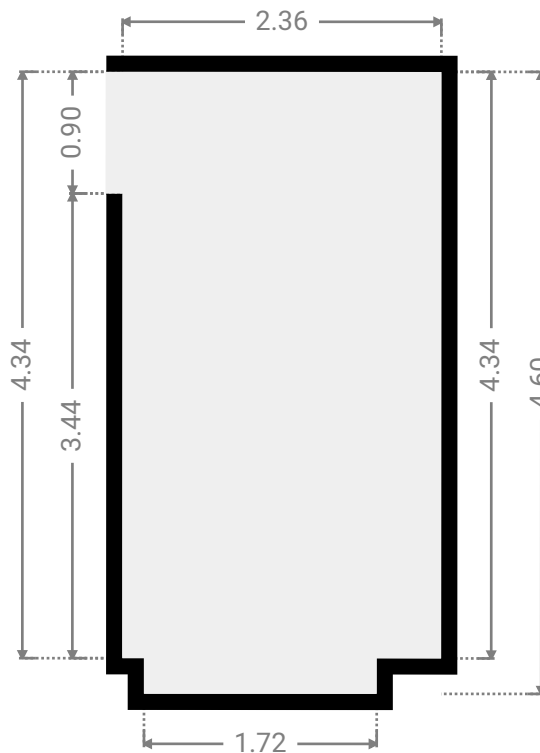
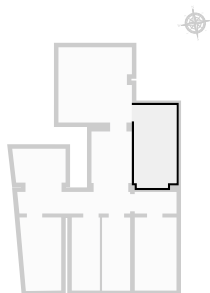
▼ Cave 1 Sous-sol

LARGEUR : 4.08 m • LONGUEUR : 4.18 m
SURFACE : 16.86 m² • PÉRIMÈTRE : 17.06 m



▼ Cave 2 Sous-sol

LARGEUR : 2.36 m • LONGUEUR : 4.60 m
SURFACE : 10.68 m² • PÉRIMÈTRE : 13.92 m



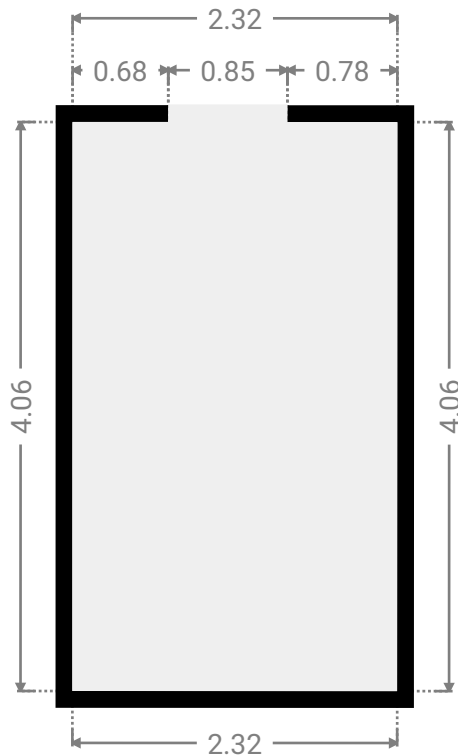
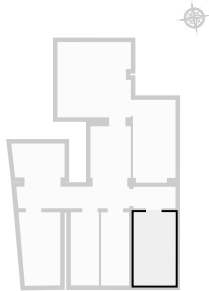
Hamoir 52

SURFACE TOTALE : 633.46 m² • SURFACE HABITABLE : 547.44 m² • ÉTAGES : 6 • PIÈCES : 52



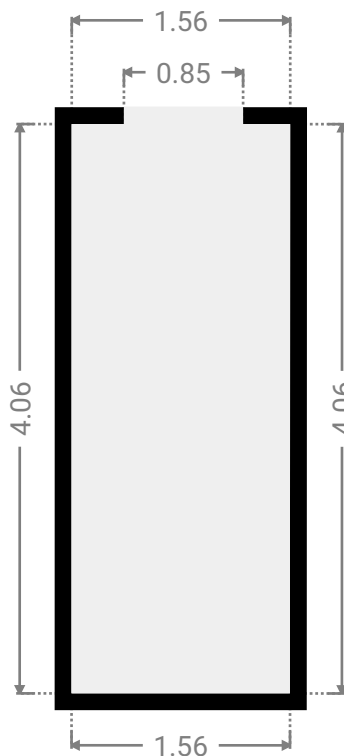
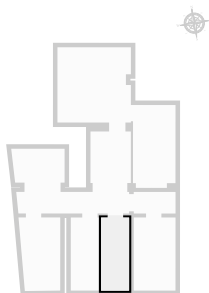
▼ Cave 3 Sous-sol

LARGEUR : 2.32 m • LONGUEUR : 4.06 m
SURFACE : 9.40 m² • PÉRIMÈTRE : 12.75 m



▼ Cave 4 Sous-sol

LARGEUR : 1.56 m • LONGUEUR : 4.06 m
SURFACE : 6.33 m² • PÉRIMÈTRE : 11.24 m



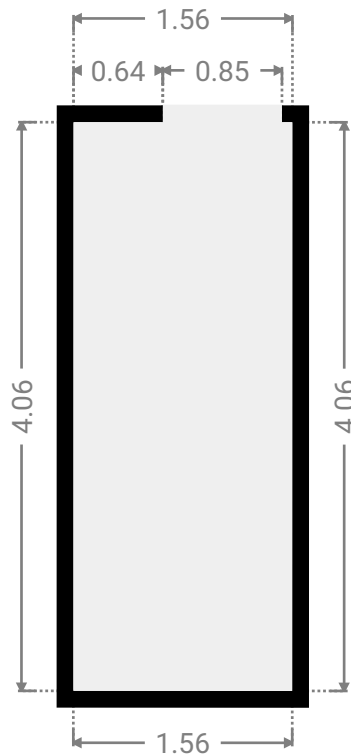
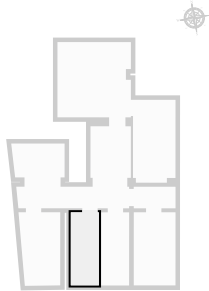
Hamoir 52

SURFACE TOTALE : 633.46 m² • SURFACE HABITABLE : 547.44 m² • ÉTAGES : 6 • PIÈCES : 52



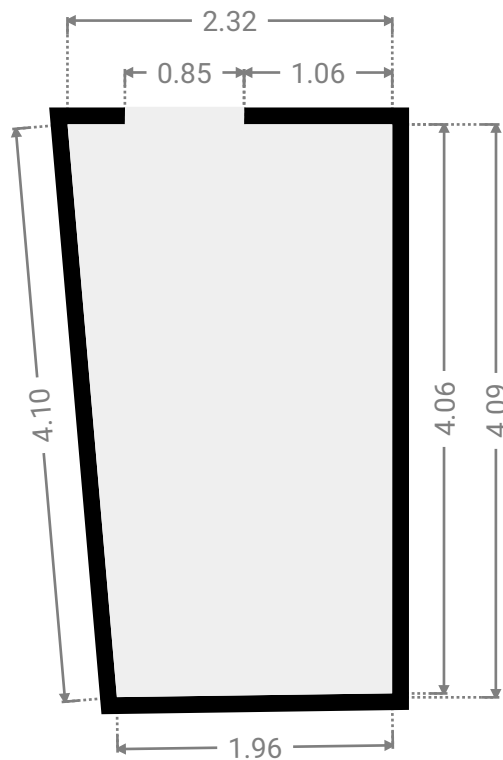
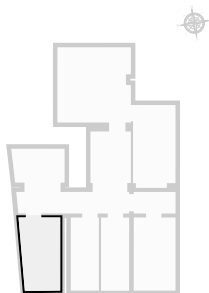
▼ Cave 5 Sous-sol

LARGEUR : 1.56 m • LONGUEUR : 4.06 m
SURFACE : 6.33 m² • PÉRIMÈTRE : 11.23 m



▼ Cave 6 Sous-sol

LARGEUR : 2.32 m • LONGUEUR : 4.09 m
SURFACE : 8.71 m² • PÉRIMÈTRE : 12.44 m



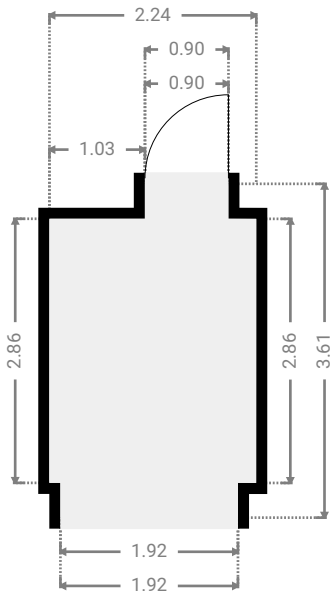
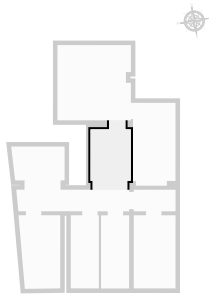
Hamoir 52

SURFACE TOTALE : 633.46 m² • SURFACE HABITABLE : 547.44 m² • ÉTAGES : 6 • PIÈCES : 52



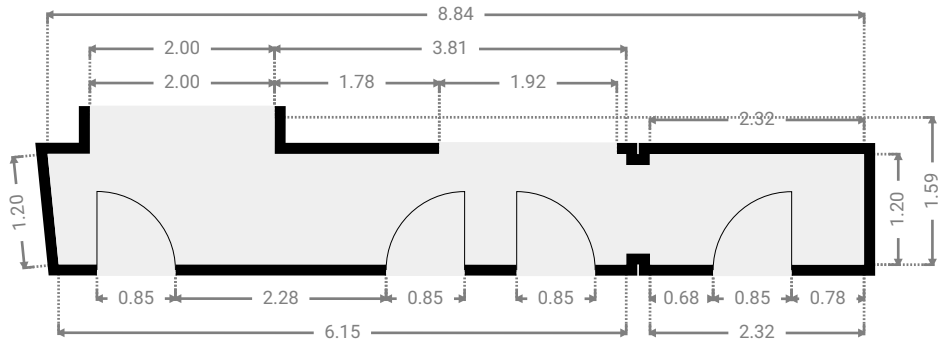
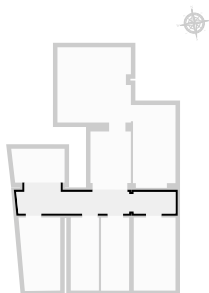
▼ Couloir Sous-sol

LARGEUR : 2.24 m • LONGUEUR : 3.61 m
SURFACE : 7.47 m² • PÉRIMÈTRE : 11.71 m



▼ Couloir Sous-sol

LARGEUR : 8.84 m • LONGUEUR : 1.59 m
SURFACE : 11.25 m² • PÉRIMÈTRE : 21.24 m



Hamoir 52

SURFACE TOTALE : 633.46 m² • SURFACE HABITABLE : 547.44 m² • ÉTAGES : 6 • PIÈCES : 52



▼ Escalier Sous-sol

LARGEUR : 2.96 m • LONGUEUR : 1.88 m
SURFACE : 5.36 m² • PÉRIMÈTRE : 9.48 m

